

FUJIFILM
Value from Innovation

X-T20

**LA QUALITÉ
À CHAQUE
IMAGE**





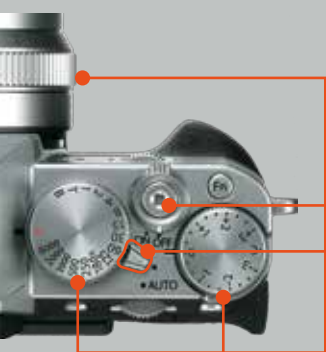
Tournez les molettes. Regardez dans le viseur. Capturez des couleurs éclatantes. Saisissez l'instant... Le X-T20 rassemble les dernières technologies dans un boîtier compact et superbe, vous offrant le meilleur de la photographie quel que soit le sujet. Choisissez entre le mode Manuel pour un contrôle créatif et le mode Auto pour saisir aisément la plupart des scènes. Utilisez l'écran LCD orientable et tactile pour une manipulation intuitive et immortalisez les moments précieux dans des vidéos 4K ultra-détaillées. Parfait aussi bien pour les amateurs expérimentés que pour les débutants, le X-T20 vous fera apprécier la photographie jour après jour.



la qualité à chaque image
X-T20



EXPLOREZ VOTRE CREATIVITÉ CONTRÔLE MANUEL

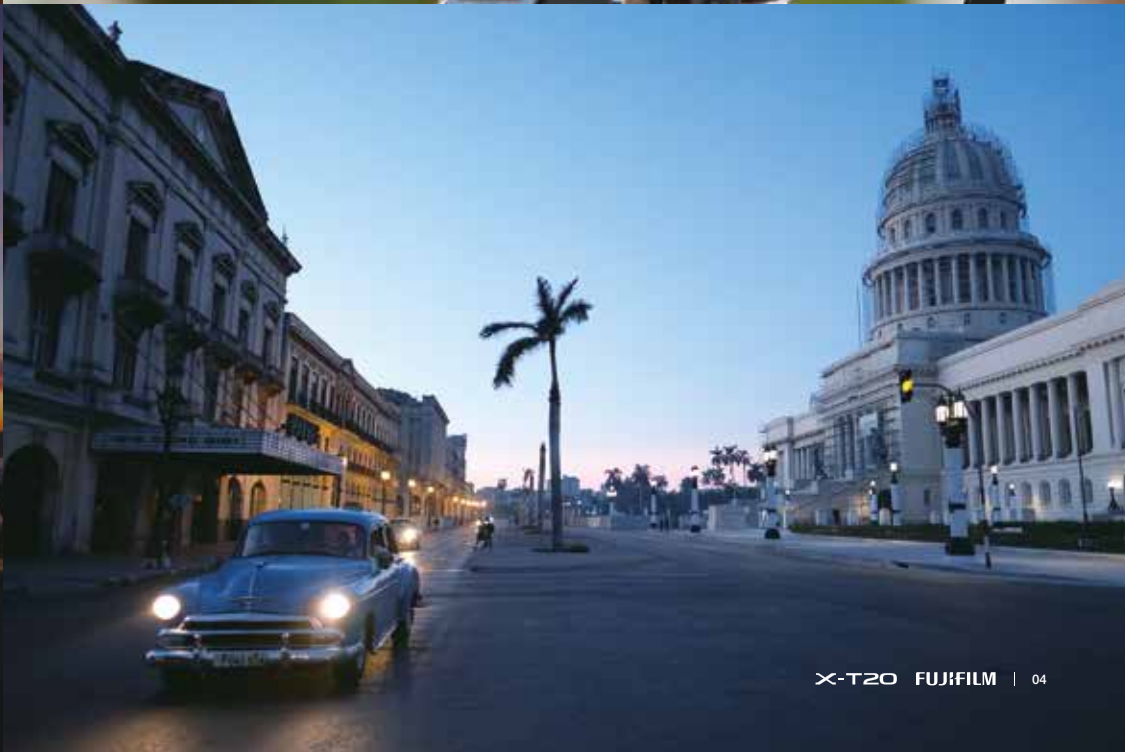


COMMANDES

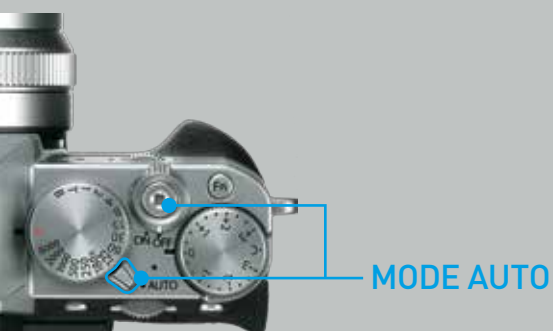
Enregistrez les images comme vous les voyez avec les molettes de réglages et un choix de modes d'exposition.

Le boîtier compact et léger, confortablement installé dans votre main, est à la fois ludique et facile d'emploi. Le X-T20 offre un contrôle manuel total avec des molettes de vitesse d'obturation, de correction d'exposition, de rafale et divers contrôles devenus indissociables de la Série X. La combinaison des réglages de la molette des vitesses et de la bague d'ouverture des objectifs permet de naviguer dans les modes d'exposition, dont Programme, Priorité à la vitesse, Priorité à l'ouverture et Manuel, même lorsque l'appareil est éteint. Le barillet de correction permet de modifier l'exposition sur ± 3 IL par pas de $1/3$ IL ; en le plaçant sur la position « C », la correction peut atteindre ± 5 IL avec la molette avant. L'exposition peut ainsi être modifiée précisément tout en vérifiant son effet dans le viseur.





EXPRIMEZ VOTRE SENSIBILITÉ MODE AUTO



La prise de vue intelligente et entièrement automatique grâce à la reconnaissance de scènes avancée.

Placez le sélecteur supérieur en position « Auto » pour activer le mode SR AUTO avancé. L'appareil choisira alors automatiquement les réglages de mise au point et d'exposition parmi 58 préréglages, dont « Paysage », « Paysage nocturne », « Plage », « Coucher de soleil », « Ciel bleu », « Portrait » et « Objet en mouvement ». Vous n'avez plus qu'à presser le déclencheur. Ce mode est parfait pour les situations où le choix des bons paramètres d'exposition est difficile ou lorsque vous souhaitez juste prendre rapidement une photo. Vous pouvez également sélectionner manuellement le préréglage de votre choix.





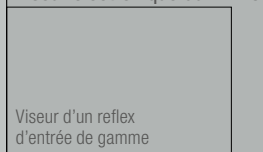
VISEUR ELECTRONIQUE



Viseur EVF haute précision et fort grossissement.

Le X-T20 utilise un viseur électronique OLED de 2,36 millions de points. L'oculaire à quatre lentilles assure une visualisation claire et précise de l'image, qui montre 100 % du champ capturé, même en plein soleil. La visée est fluide grâce à une fréquence de rafraîchissement de 54,54 im/s et un retard d'affichage de seulement 0,005 s. Le viseur électronique permet de prévisualiser les effets de la Simulation de film et des réglages d'exposition en temps réel pour connaître précisément le rendu de la photo que vous prendrez. Il est également possible de désactiver cet aperçu : l'affichage reproduit alors les tons naturels tels que l'œil les voit.

Viseur électronique du X-T20



Comparaison de la taille des viseurs



L'oculaire comprend quatre lentilles

Contrôle automatique de la luminosité et personnalisation de l'EVF.

La luminosité du viseur s'ajuste automatiquement selon les conditions de prise de vue pour un confort de visée optimal. Les éléments affichés peuvent tous être masqués selon les goûts du photographe.





Écran LCD inclinable de 1,04 million de points.

Le X-T20 utilise un écran LCD TFT en couleurs de 3 pouces au format 3:2. Sa définition de 1,04 Mpts est identique à celle des écrans d'appareils haut de gamme. Lisible même en extérieur lumineux, il est confortable aussi bien en photo qu'en vidéo. Il bascule vers le haut ou vers le bas pour faciliter la prise de vue à hauteur de taille, d'un point haut ou d'un point bas. Toutes les informations qu'il affiche peuvent être masquées pour vous concentrer sur votre sujet, et il s'intègre au dos du boîtier lorsqu'il ne sert pas pour ne pas nuire aux lignes élégantes du X-T20.



ÉCRAN LCD INCLINABLE & TACTILE

Contrôle tactile intuitif.

Pendant la prise de vue, l'écran tactile du X-T20 permet de choisir la zone de mise au point, de commander l'autofocus ou même de déclencher l'obturateur. En lecture, le contrôle intuitif comprend le balayage de l'écran pour avancer rapidement dans une vidéo et le double-clic pour agrandir et réduire rapidement l'image.



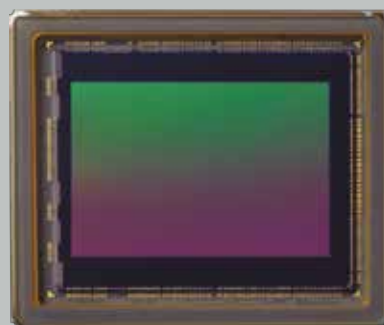




CAPTEUR PROCESSEUR

La qualité d'image du X-Trans CMOS III

Le X-T20 utilise le Fujifilm X-Trans CMOS III, un capteur au format APS-C de 24,3 Mpx reconnu pour sa qualité d'image en association avec les excellents objectifs XF. Sa matrice couleur apériodique élimine le moiré et les fausses couleurs sans nécessiter de filtre passe-bas, et offre une excellente réduction du bruit jusqu'à 12 800 ISO. La vitesse de lecture élevée participe à la réactivité de l'appareil en mode Rafale, améliore la précision du suivi autofocus et permet un aperçu immédiat et des performances vidéo remarquables.



Le X-Processor Pro et ses capacités de traitement d'image.

Le processeur de traitement d'image X-Processor Pro est environ 4× plus rapide que les modèles précédents. La mémoire tampon accrue augmente les performances et permet de tirer le meilleur du capteur X-Trans CMOS III. Cela a permis d'ajouter aux populaires Simulations de film le mode ACROS, aussi bien en photo qu'en vidéo 4K. Le X-Processor Pro réduit également l'intervalle entre deux prises de vues, le délai et le phénomène de "Black Out" lors du déclenchement, tout en améliorant la précision de l'autofocus et le nombre d'images enregistrables en rafale.



PERFORMANCES DE L'AUTOFOCUS





Modes autofocus polyvalents.

Choisissez entre 91 et 325 zones de mise au point. La détection de phase, rapide et précise, couvre 50 % de la largeur et 75 % de la hauteur du cadre. L'appareil propose le mode "Point unique" pour faire le point précisément à l'endroit choisi, "Zone" pour les sujets en mouvement et "Large/Suivi". Ces modes sont complétés par la détection des visages et la détection de l'œil, ainsi que la mise au point manuelle, vous laissant un large éventail de possibilités.



AF-S + Point unique



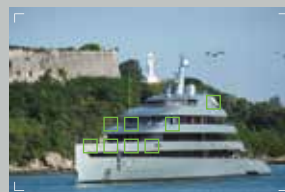
AF-C + Point unique



AF-S + Zone



AF-C + Zone



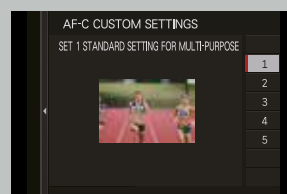
AF-S + Large



AF-C + Suivi

Réglages personnalisés en AF-C pour différents types de mouvements.

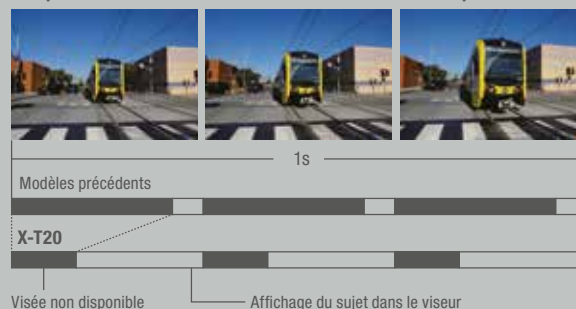
Le X-T20 dispose de pré-réglages de l'AF-C pour différents sujets, facilitant le suivi précis dans des situations diverses. Il propose ainsi cinq pré-réglages optimisés, dont Ignorer les obstacles et Sujets en accélération / décélération.



Rafale à 8 im/s et "Black Out" réduit de la visée.

La rafale du X-T20 atteint 8 im/s avec l'obturateur mécanique et 5 im/s avec une visée "Live View" active. Le temps de "Black Out" de la visée a été notablement réduit par rapport aux modèles précédents, permettant de réaliser de longues rafales sans perdre votre sujet de vue. En mode CH, vous pouvez enregistrer 62 vues d'affilée en JPEG.

Comparaison de "Black Out" de la visée avec les modèles précédents





VIDÉO

Incroyable vidéo 4K

Outre l'habituelle vidéo Full HD, le X-T20 peut enregistrer en 4K, fournissant des films d'une qualité étonnante, réduisant le moiré et les artefacts. L'appareil peut être connecté à un moniteur HDMI et un micro externe pour une production vidéo professionnelle.



Simulation de film en vidéo

Les modes Simulation de film sont disponibles même en filmant en 4K : profitez de la polyvalence des effets vidéos comme le monochrome ACROS ou l'esthétique documentaire Classic Chrome. Des réglages comme l'ouverture et la correction d'exposition peuvent également être modifiés pendant l'enregistrement.



Velvia



ACROS

AUTRES FONCTIONS



Exposition multiple

Le X-T20 permet de combiner artistiquement deux images. La première est affichée sur l'écran LCD, permettant de la fusionner précisément avec la seconde.



Panorama

Faites tourner l'appareil conformément aux instructions pour prendre une série d'images que le X-T20 assemblera dans une étonnante photographie panoramique. Vous pouvez choisir L pour une vue à 180° ou M pour une vue à 120°.



Filtres avancés

Huit filtres différents permettent de créer des images uniques : Appareil jouet pour une esthétique rétro, Miniature pour un effet diorama, Couleurs saturées pour une image contrastée et saturée, ou encore High key, Low key, Tonalités dynamiques ou Couleur partielle (rouge, orange, jaune, vert, bleu ou violet). Tous les effets peuvent être prévisualisés en temps réel sur l'écran LCD.



Intervallomètre

Photographiez le même sujet d'un endroit fixe ou tentez le time-lapse en choisissant l'intervalle de déclenchement (1 s à 24 h), le nombre total d'images (de 1 à l'infini) et le retardateur de démarrage (1 min à 24 h).



Bracketing

Le mode Bracketing prend trois images avec différents réglages, d'une seule pression sur le déclencheur. Évidemment disponible pour l'exposition, il peut également jouer sur la balance des blancs, la plage dynamique, la Simulation de film et la sensibilité ISO.



Flash super intelligent

Le flash intégré du X-T20 utilise la technologie de flash TTL de Fujifilm (Flash super intelligent) pour moduler automatiquement sa puissance selon les conditions de prise de vue. L'appareil accepte également les flashes externes TTL.

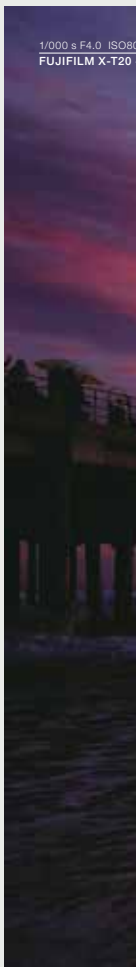


Communication sans fil

Installez l'application FUJIFILM Camera Remote sur votre smartphone ou votre tablette pour contrôler l'appareil à distance, voir et transférer les photos prises.



1/500 s F2.0 ISO800
FUJIFILM X-T20



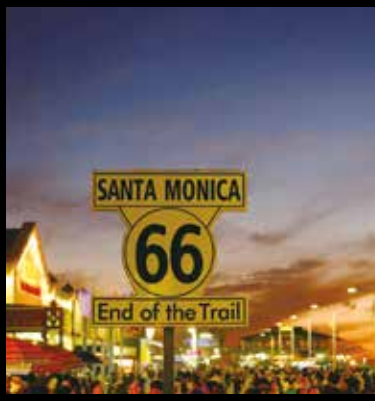
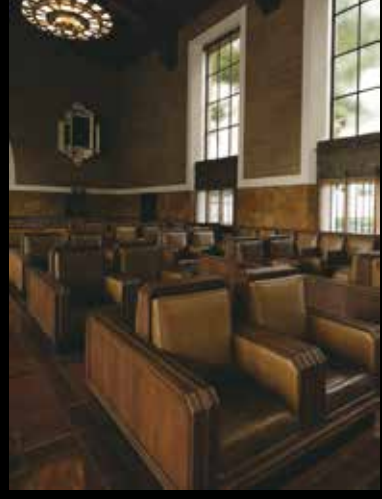
1/1000 s F4.0 ISO800
FUJIFILM X-T20



00
+ XF35mmF2 R WR / Norifumi Inagaki



00
+ XF14mmF2.8 R / Norifumi Inagaki



PROVIA

Mode standard pour la photographie courante, pour des tons chair lumineux et des couleurs éclatantes, conformes à vos souvenirs.



Velvia

Combine une colorimétrie précise et une saturation élevée pour des images saisissantes de paysages et d'animaux. Ses noirs profonds sont également parfaits pour les scènes nocturnes.



ASTIA

Avec des tonalités douces et une saturation élevée, cette option assure une peau radieuse et des dégradés délicats, idéaux pour des portraits en extérieurs avec un arrière-plan frappant.



CLASSIC CHROME

Fournit des couleurs subtiles et des tonalités superbement adoucies, dans une esthétique digne des anciennes diapositives.

FUJIFILM
Value from Innovation

SIMULATION DE FILM



ACROS

Ce nouveau mode monochrome fournit textures précises, des noirs profonds et des dégradés réguliers, avec un piqué élevé en basse sensibilité et une élégante granulation à haut ISO.



PRO Neg. Hi

Pour des portraits contrastés, même sous un ciel couvert ou sous la lumière plate d'un intérieur. Les tons chair sont reproduits naturellement, ce qui le distingue des autres Simulations de film.



PRO Neg. Std

Fournit des tons chairs précis pour les portraits pris sous éclairage contrôlé. Sa saturation douce et délicate est parfaite pour la photo de tous les jours.



SEPIA

Ajoute une dominante chaude à l'image pour une esthétique nostalgique. Fonctionne bien sur les sujets rétro.

Les modes de simulation de film de Fujifilm héritent de 80 ans de production de films photographiques. Ils permettent de reproduire des couleurs et des tonalités riches, parfaitement adaptées au sujet, à l'environnement et à votre envie créative, comme si vous choisissiez entre différents films argentiques. Les images sont enregistrées en haute qualité dans un fichier JPEG. Au total, quinze Simulations de film sont disponibles, dont PROVIA, pour des couleurs conformes à votre souvenir, Velvia, ASTIA et Classic Chrome, qui visent un effet plus artistique, PRO Neg. Hi et PRO Neg. Std pour une reproduction naturelle des tons chair, et le nouvel ACROS pour une esthétique monochrome traditionnelle.

OBJECTIFS



RECOMMANDÉS POUR LE X-T20 GAMME COMPLÈTE



XF14mmF2.8 R

Ultra-grand-angle fournissant des images piquées et sans distorsion



XF18mmF2 R

Grand-angle compact, idéal pour les clichés du quotidien



XF23mmF2 R WR

Pour la photo de rue, avec autofocus réactif et protection anti-ruissellement



XF27mmF2.8

Objectif « pancake » ultra-compact à l'excellente qualité d'image



XF35mmF2 R WR

Objectif standard au bokeh superbe et au piqué remarquable



XF50mmF2 R WR

Court téléobjectif moderne, conçu pour la portabilité



XF18-55mmF2.8-4 R LM OIS

Zoom standard reconnu pour son excellente qualité d'image



XF55-200mmF3.5-4.8 R LM OIS

Télézoom fournissant des images piquées à toutes les focales

Focales fixes

XF14mmF2.8 R Ultra-grand-angle compact et léger

XF16mmF1.4 R WR Grand-angle lumineux à faible distance de mise au point

XF18mmF2 R Objectif léger et compact pour le quotidien

XF23mmF1.4 R Bokeh délicat et mise au point manuelle

XF23mmF2 R WR Qualité d'image et angle de vue naturel en toute compacité

XF27mmF2.8 L'objectif le plus léger de la gamme

XF35mmF1.4 R Standard lumineux au superbe bokeh

XF35mmF2 R WR Design élégant et résistance aux intempéries et à la poussière

XF50mmF2 R WR Petit téléobjectif léger et élégant

XF56mmF1.2 R Objectif à portrait, le plus lumineux de la gamme

XF56mmF1.2 R APD Un filtre APD pour un bokeh plus doux

XF60mmF2.4 R Macro Objectif macro 0,5× à la résolution impressionnante

XF90mmF2 R LM WR Objectif à portrait au bokeh magnifique aux grands ouvertures

Zooms

XF10-24mmF4 R OIS Vue dynamique et ouverture constante à f/4 à toutes les focales

XF16-55mmF2.8 R LM WR Zoom standard haut de gamme à f/2,8 constant

XF18-55mmF2.8-4 R LM OIS Zoom léger et compact pour une portabilité optimale

XF18-135mmF3.5-5.6 R LM OIS WR Superzoom et stabilisation jusqu'à 5 IL

XF50-140mmF2.8 R LM OIS WR Télézoom à ouverture constante à f/2,8

XF55-200mmF3.5-4.8 R LM OIS La photo au téléobjectif, sans l'encombrement

XF100-400mmF4.5-5.6 R LM OIS WR Ultra-télézoom haut de gamme, stabilisation jusqu'à 5 IL

XC16-50mmF3.5-5.6 OIS II Zoom standard léger avec des possibilités macro

XC50-230mmF4.5-6.7 OIS II Télézoom 4,6× simple d'emploi

Téléconvertisseurs

XF2X TC WR Augmente l'allonge des objectifs XF compatibles

XF1.4X TC WR Augmente l'allonge des objectifs XF compatibles

Adaptateur de monture

M MOUNT ADAPTER Permet d'utiliser les objectifs en monture M sur les appareils en monture X

ACCESSOIRES



Flash externe

EF-X500



Flash externe

EF-42



Flash externe

EF-20



Flash externe

EF-X20



Micro stéréo

MIC-ST1



Télécommande

RR-90



Tube-allonge macro

MCEX-16



Tube-allonge macro

MCEX-11



Alimentation secteur

AC-9V



Chargeur de batterie

BC-W126



Alimentation courant continu

CP-W126



Batterie

NP-W126S



Poignée

MHG-XT10



Sangle de main

GB-001



Demi-housse en cuir

BLC-XT10



Filtre de protection

PRF-58, etc.

BOÎTIER



X-T20

Argent

X-T20

Noir

FUJIFILM X-T20 Caractéristiques

Nom de l'appareil	FUJIFILM X-T20	
Nombre de pixels effectifs	24,3 millions	
Capteur	X-Trans CMOS III de 23,6x15,6 mm (APS-C) avec filtre de couleurs primaires	
Nettoyage du capteur	Vibration ultrasonique	
Support de stockage	Carte SD (-2 Go) / SDHC (-32 Go) / SDXC UHS-1*	
Format de fichiers	Photo	JPEG : EXIF v. 2.3** ; RAW : format propriétaire RAF sur 14 bits, RAW+JPEG
	Vidéo	MOV (MPEG-4 AVC / H.264, audio : PCM linéaire, son stéréo, échantillonnage 48 KHz)
Nombre de pixels enregistrés	L : <3:2> 6000x4000 / <16:9> 6000x3376 / <1:1> 4000x4000	
	M : <3:2> 4240x2832 / <16:9> 4240x2384 / <1:1> 2832x2832	
	S : <3:2> 3008x2000 / <16:9> 3008x1688 / <1:1> 2000x2000	
	<Panorama>	
	L : 2160x9600 (Horizontal : 9600x1440)	
	M : 2160x6400 (Horizontal : 6400x1440)	
Monture d'objectif	Monture FUJIFILM X	
Sensibilité	Standard	AUTO1/AUTO2/AUTO3 (jusqu'à 12800 ISO) / 200-12800 ISO (par pas de 1/3 IL)
	Étendue	100/25600/51200 ISO
Contrôle de l'exposition	Mesure TTL sur 256 zones, Multi / Spot / Moyenne / Pondérée centrale	
Modes d'exposition	P (Programme) / A (Priorité à l'ouverture) / S (Priorité à la vitesse) / M (Manuel)	
Correction d'exposition	-5,0 - +5,0 IL par pas de 1/3 IL (vidéo : -2,0 - +2,0 IL)	
Stabilisateur d'image	Supporté sur les objectifs OIS	
Type d'obturateur	Obturateur au plan focal	
Vitesse d'obturation	Obturateur mécanique	4 s à 1/4000 s (mode P), 30 s à 1/4000 s (tous modes)
	Obturateur + électronique*	4 s à 1/4000 s (mode P), 1 s à 1/32000 s (tous modes) Pose B (jusqu'à 60 min), pose T : 30 s à 1/4000 s
	Obturateur mécanique + électronique	4 s à 1/32000 s (mode P), 30 s à 1/32000 s (tous modes)
	Obturateur électronique	4 s à 1/32000 s (mode P), 30 s à 1/32000 s (tous modes) Pose B (jusqu'à 60 min), pose T : 30 s à 1/32000 s
Synchronisation du flash	1/180 s ou plus lent	
Déclenchement en rafale	Environ 14 im/s [obturateur électronique uniquement]	
	(JPEG : 42 images, RAW compressé sans perte : 23 images, RAW non compressé : 22 images)	
	Environ 11 im/s [obturateur électronique uniquement]	
	(JPEG : 56 images, RAW compressé sans perte : 24 images, RAW non compressé : 23 images)	
	Environ 8 im/s (JPEG : 62 images, RAW compressé sans perte : 25 images, RAW non compressé : 23 images)	
	Environ 5 im/s (JPEG : 68 images, RAW compressé sans perte : 28 images, RAW non compressé : 25 images)	
	Environ 4 im/s (JPEG : 73 images, RAW compressé sans perte : 29 images, RAW non compressé : 25 images)	
	Environ 3 im/s (JPEG : 81 images, RAW compressé sans perte : 32 images, RAW non compressé : 27 images)	
	*Le nombre d'images enregistrables peut varier selon le type de carte mémoire utilisé.	
	*La cadence varie selon les conditions de prise de vues et le nombre d'images enregistrées.	
Bracketing	Bracketing d'exposition (±2 IL, ±5/3 IL, ±4/3 IL, ±1 IL, ±2/3 IL, ±1/3 IL)	
	Bracketing de simulation de film (3 types de simulation de film au choix)	
	Bracketing de dynamique (100 %, 200 %, 400 %)	
	Bracketing de sensibilité (±1/3 IL, ±2/3 IL, ±1 IL)	
Bracketing de balance des blancs (±1, ±2, ±3)		
Mise au point	Mode	AF simple / AF continu / MF
	Type	AF hybride intelligent (AF par détection de contraste TTL / AF par corrélation de phase TTL), témoin lumineux AF
	Sélection du cadre AF	AF point unique : Viseur/Écran : 13x7 / 25x13 (5 tailles de cadre AF au choix) AF zone : 3x3 / 5x5 / 7x7 parmi 91 zones sur une grille de 13x7 AF large / suivi : jusqu'à 18 zones *AF-S : large *AF-C : suivi
Balance des blancs	Reconnaissance automatique de scène / Personnalisée / Sélection de la température de couleur (K) / Préréglage : beau temps, nuageux, lumière fluorescente (lumière du jour), lumière fluorescente (blanc chaud), lumière fluorescente (blanc froid), lumière incandescente, plongée	
Retardateur	10 s / 2 s	
Intervallomètre	OUI, réglages : intervalle, nombre de vues, délai de démarrage	
Flash	Flash pop-up manuel/flash super intelligent	
	Nombre-guide : environ 7 (m à 200 iso) / environ 5 (m à 100 ISO)	
Contrôle du flash	Modes	TTL (flash auto / standard / synchro lente) / manuel / maître / off
	Synchronisation	Premier rideau / Second rideau

*1 Consultez le site web de Fujifilm pour vérifier la compatibilité des cartes mémoire. *2 EXIF 2.3 est un format de fichiers pour appareil photo contenant diverses informations de prise de vue pour une impression optimale. *3 L'obturateur électronique peut être inadapté aux objets en mouvement. Le flash ne peut pas être utilisé. *4 Stigmomètre électronique est une marque commerciale de FUJIFILM Corporation. *5 Nombre d'images ou durée approximatifs pouvant être enregistrés avec une batterie entièrement chargée selon les standards CIPA.

Griffe flash	Oui (compatible avec flash TTL dédié)	
Viseur	OLED en couleurs de 0,39" et 2,36 Mpt, couverture de la zone affichée vs zone capturée : environ 100 %	
	Dégagement oculaire : environ 17,5 mm (depuis l'arrière de l'oculaire)	
	Correction dioptrique : -4 ~ +2 m ⁻¹ (dioptries)	
	Grossissement : 0,62x avec un 50 mm (en équivalent 35 mm) à l'infini, correction dioptrique sur -1 m ⁻¹	
	Angle de vision diagonal : environ 30° (angle de vision horizontal : environ 25°)	
	Déflecteur d'œil intégré	
Écran LCD	3", proportions 3:2	
Vidéo	Écran LCD TFT orientable verticalement en couleurs d'environ 1,04 Mpt, couverture : environ 100 %	
	4K (3840x2160) : 29,97p, 25p, 24p, 23,98p, 100 Mbps, enregistrement continu jusqu'à 10 min environ	
	Full HD (1920x1080) : 59,94p / 50p / 29,97p / 25p / 24p / 23,98p, 36Mbps, enregistrement continu : jusqu'à 15 min environ	
	HD (1280x720) : 59,94p / 50p / 29,97p / 25p / 24p / 23,98p, 18Mbps, enregistrement continu : jusqu'à 30 min environ	
	*Pour filmer en 4K, utilisez une carte SD de classe UHS 3 ou plus.	
	*Bien que l'enregistrement continue sans interruption quand la taille du fichier atteint 4 Go, la suite de la vidéo sera enregistrée dans un fichier séparé, à visualiser indépendamment.	
Fonctions photographiques	Reconnaissance de scènes SR AUTO, Détection des visages / de l'œil, correction auto des yeux rouges, réglage personnalisé, panorama, espace colorimétrique, réglages (couleur, finesse, plage dynamique, hautes tonalités, ombres), guides de composition, mémorisation du n° d'image, histogramme, aperçu de la profondeur de champ, optimisation de MTF, pré-AF, vérification de la mise au point, focus peaking, stigmomètre électronique***, niveau électronique, exposition multiple, priorité au déclenchement / priorité à la mise au point, réglage de la touche Fn, contrôle de la sensibilité auto, réglage AF instantané (AF-S/AF-C), personnaliser réglages AF-C, AF par obturateur, AE par obturateur, AF-ON, lier points AE et AF, réglage du point AF, réglage de touche AEL/AFL, modifier / enregistrer le menu rapide, type d'obturateur, réglage de l'écran tactile	
	Écran tactile	Prise de vue : Déclenchement tactile, AF, zone de mise au point, OFF Lecture : Balayage, zoom, écarter / rapprocher, double clic, déplacer
Simulation de film	15 modes (PROVIA/Standard, Velvia/Vif, ASTIA/Doux, Classic Chrome, PRO Neg.Hi, PRO Neg.Std, monochrome, monochrome + filtre jaune, monochrome + filtre rouge, monochrome + filtre vert, sépia, ACROS, ACROS + filtre jaune, ACROS + filtre rouge, ACROS + filtre vert)	
Effet de grain	Fort, faible, off	
Plage dynamique	Auto, 100 %, 200 %, 400 %	
Facteurs avancés	Appareil jouet / miniature / couleurs saturées / high-key / low-key / tonalités dynamiques / Soft focus / couleur partielle (rouge / orange / jaune / vert / bleu / violet)	
Fonctions de lecture	Conversion RAW, rotation d'image, rotation automatique, détection des visages, correction des yeux rouges, assistant livre photo, supprimer les images sélectionnées, lecture d'images multiples (avec vignettes), diaporama, protéger, recadrer, redimensionner, panorama, favoris	
Connexion sans fil	Standard	Protocole standard IEEE 802.11b/g/n
	Mode	Infrastructure
	Chiffrement	Mixte WEP/WPA/WPA2
Fonctions sans fil	Géolocalisation, communication sans fil (transfert d'image), visualiser et télécharger les images, contrôle à distance, sauvegarde automatique, impression Instax	
Fonctions diverses	Impression EXIF, 35 langues, date / heure, deuxième fuseau horaire, son et flash OFF, réglages de performances, aperçu exposition en mode manuel, luminosité LCD, couleurs LCD, aperçu effets d'image, réglages personnalisés de l'affichage, informations de copyright	
Connexions	Numérique	USB 2.0 (haute vitesse) / port micro-USB *compatible avec la télécommande RR-90 (vendue séparément)
	Sortie HDMI	Port micro-HDMI type D
	Autres	Jack stéréo ø2,5 mm (micro)
Alimentation	Batterie Li-ion NP-W126S (fournie)	
	Autonomie photo**	Standard : environ 350 images (avec XF35mmF1.4R, écran LCD activé)
	Autonomie réelle vidéo**	4K : environ 50 min Full HD : environ 60 min
	Autonomie continue vidéo**	4K : environ 70 min Full HD : environ 95 min
Dimensions	118,4 mm (L) x 82,8 mm (H) x 41,4 mm (P) (Profondeur minimale : 31,9 mm)	
Poids	Environ 383 g (batterie et carte mémoire comprises) Environ 333 g (sans accessoire, batterie ni carte mémoire)	
Température de fonctionnement	0 °C - 40 °C	
Humidité de fonctionnement	10 % - 80 % (sans condensation)	
Délai de démarrage	Environ 0,4 s	
Accessoires fournis	Batterie Li-ion NP-W126S, chargeur BC-W126, bouchon de boîtier, bandoulière, fixation de courroie en métal, housse de protection, outil de fixation des attaches, manuel du propriétaire	

Éléments de l'appareil



<http://fujifilm-x.com/x-t20/>

www.facebook.com/fujifilmfr

Pour assurer une utilisation correcte, lisez attentivement le manuel du propriétaire avant d'utiliser votre équipement. Les photos, illustrations, dessins et autres images de cette brochure sont fournis uniquement à titre d'illustration.

Le logo SDXC est une marque déposée. Toutes les autres marques déposées sont la propriété de leurs détenteurs respectifs. SILKYPIX® est une marque déposée de Ichikawa Soft Laboratory Co., Ltd. au Japon.



Les spécifications peuvent être modifiées sans préavis.

Pour en savoir plus, rendez-vous sur www.fujifilm.fr

FUJIFILM
FUJIFILM Corporation

©2017 FUJIFILM Corporation
Value From Innovation : l'innovation source de valeur