

Boîtes à lumière « Softbox »

25 47 01	Softbox RFI 1 x 1,3' (30 x 40 cm)
25 47 02	Softbox RFI 1,3 x 2' (40 x 60 cm)
25 47 03	Softbox RFI 2 x 3' (60 x 90 cm)
25 47 04	Softbox RFI 3 x 4' (90 x 120 cm)
25 47 05	Softbox RFI 4 x 6' (120 x 180 cm)
25 47 06	Softbox RFI 2 x 2' (60 x 60 cm)
25 47 07	Softbox RFI 3 x 3' (90 x 90 cm)
25 47 08	Softbox RFI 1 x 3' (30 x 90 cm)
25 47 09	Softbox RFI 1 x 4' (30 x 120 cm)
25 47 10	Softbox RFI 1 x 6' (30 x 180 cm)
25 47 11	Softbox RFI 3' Octa (90 cm)
25 47 12	Softbox RFI 5' Octa (150 cm)

Nids d'abeilles

25 46 20	Nid d'abeilles 50° RFI 1 x 1,3'
25 46 21	Nid d'abeilles 50° RFI 1,3 x 2'
25 46 22	Nid d'abeilles 50° RFI 2 x 3'
25 46 23	Nid d'abeilles 50° RFI 3 x 4'
25 46 24	Nid d'abeilles 50° RFI 4 x 6'
25 46 25	Nid d'abeilles 50° RFI 2 x 2'
25 46 26	Nid d'abeilles 50° RFI 3 x 3'
25 46 27	Nid d'abeilles 50° RFI 1 x 3'
25 46 28	Nid d'abeilles 50° RFI 1 x 4'
25 46 29	Nid d'abeilles 50° RFI 1 x 6'
25 46 30	Nid d'abeilles 50° RFI 3' Octa
25 46 31	Nid d'abeilles 50° RFI 5' Octa

Stripmasks

25 46 32	Stripmask 7 cm pour RFI 1 x 3'
25 46 33	Stripmask 7 cm pour RFI 1 x 4'
25 46 34	Stripmask 7 cm pour RFI 1 x 6'

Diffuseurs frontaux plats

25 46 35	Diffuseur frontal plat RFI 1 x 1,3'
25 46 36	Diffuseur frontal plat RFI 1,3 x 2'
25 46 37	Diffuseur frontal plat RFI 2 x 3'
25 46 38	Diffuseur frontal plat RFI 3 x 4'
25 46 39	Diffuseur frontal plat RFI 4 x 6'
25 46 40	Diffuseur frontal plat RFI 2 x 2'
25 46 41	Diffuseur frontal plat RFI 3 x 3'

Adaptateurs Speedring RFI

10 05 05	AlienBees
10 05 04	Aurora
10 05 04	Bowens
10 05 07	Broncolor Pulso
10 05 15	Broncolor Visatec
10 05 04	Calumet
10 05 02	Canon
10 05 11	Comet
10 05 13	Dynalite 2
10 05 05	Einstein
10 05 03	Elinchrom
10 05 04	Fomex
10 05 06	Hensel Expert
10 05 12	Lumedyne
10 05 08	Multiblitz Profilux
10 05 17	Multiblitz Varilux
10 05 02	Nikon
10 05 12	Norman
10 05 16	Novatron 2
10 05 09	Photogenic
10 05 18	Photona
10 05 01	Profoto
10 05 19	Propet A
10 05 12	Quantum
10 05 10	Speedotron
10 05 12	Sunpak 120J
10 05 14	Sunstar
10 05 05	WhiteLightning
10 05 05	Zeus

Profoto

Boîtes à lumière RFI

Les boîtes à lumière RFi par Profoto

Plus qu'une boîte à lumière,
c'est un Light Shaping Tool.

Profoto. The Light Shaping Company.

Profoto est né il y a près de 50 ans à Stockholm, en Suède, de la décision de deux photographes passionnés de fabriquer le système d'éclairage au flash le plus performant jamais conçu. Aujourd'hui, que ce soit sur un panneau d'affichage ou dans un magazine de mode, il y a de fortes chances que l'image que vous avez sous les yeux ait été créée à l'aide des éclairages Profoto.

Les boîtes à lumière RFi font partie intégrante du système de modeleurs Profoto Light Shaping Tool.

La Photographie est une question de lumière : comment la contrôler, comment la façonner. Aujourd'hui le système Profoto s'enrichit de nouveaux modeleurs : les boîtes à lumière RFi.

Avec plus de 120 Light Shaping Tools, soyez certains de trouver l'outil qu'il vous faut.

Il existe des boîtes à lumière RFi de toutes les dimensions et de toutes les formes. Pour garantir au photographe une parfaite maîtrise, elles ont une forme plus profonde, une façade en retrait, deux diffuseurs (interne et frontal) et un intérieur argenté à haut pouvoir réflecteur. Pour façonner la lumière avec plus de précision encore, des accessoires sont proposés en option.

Finalement, une boîte à lumière RFi est bien plus qu'une simple boîte à lumière...

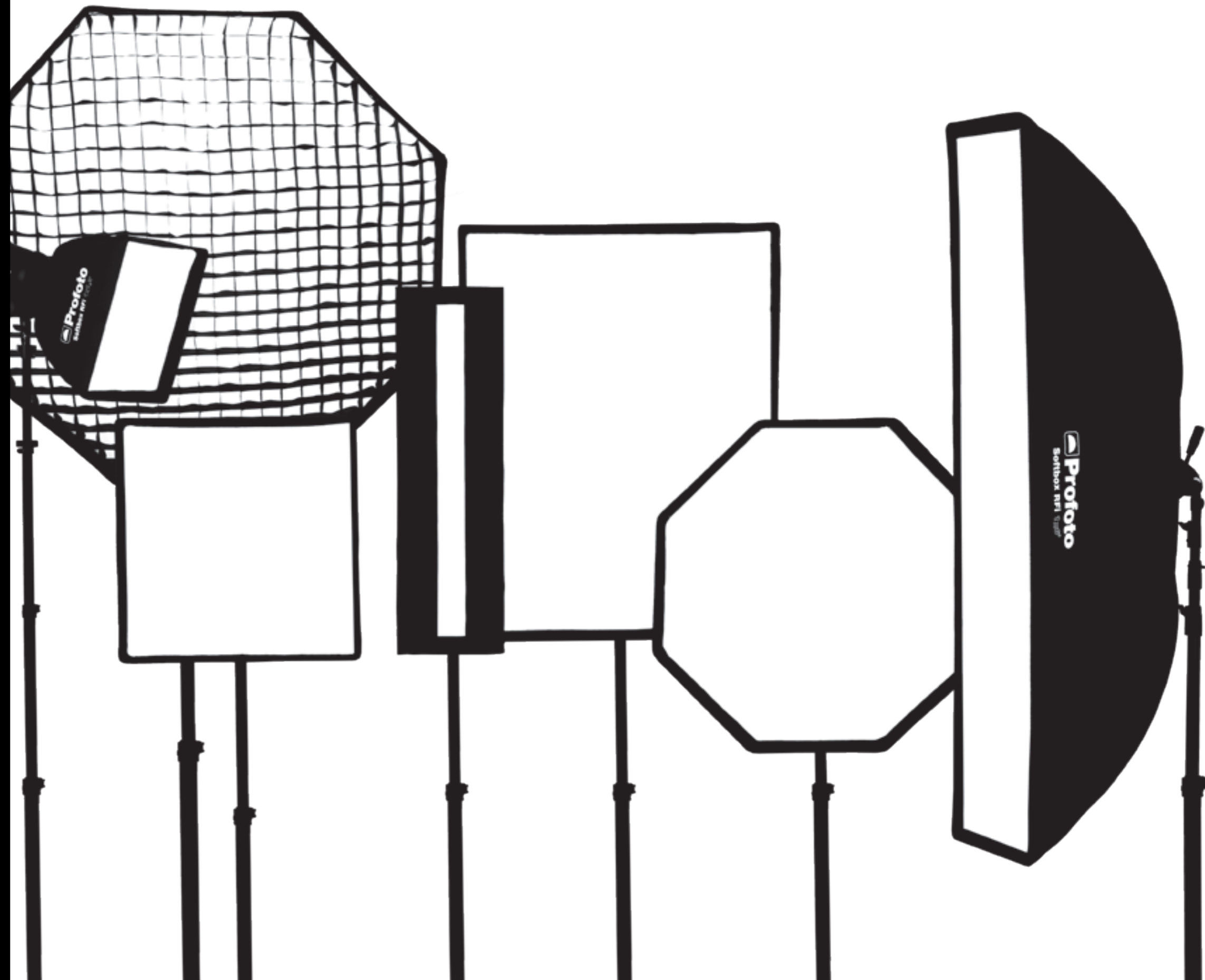


Les boîtes à lumière RFi par Profoto

La boîte à lumière est l'un des outils les plus utilisés pour façonner la lumière. De prime abord, sa simplicité pourrait laisser croire que toutes les boîtes à lumière sont identiques, mais un photographe chevronné dirait que sa qualité est essentielle pour votre lumière.

Voici ce qui fait la spécificité d'une boîte à lumière RFi :

- 1. Utilisez votre marque de flash d'une toute nouvelle façon.**
Grâce à l'adaptateur speedring, les boîtes Rfi sont compatibles avec plus de 20 marques de flashes.
- 2. Choisissez l'outil qu'il vous faut. Créez la lumière que vous voulez.**
Les boîtes à lumière RFi existent en 12 modèles et 4 formes différentes : rectangulaire, carrée, octogonale et strip.
- 3. Modelez la lumière avec précision.**
Des accessoires optionnels (nid d'abeilles, StripMask, diffuseur frontal plat) permettent un travail de la lumière encore plus précis.
- 4. Concentrez votre énergie là où elle est nécessaire.**
Les adaptateurs speedrings à code couleur et les attaches Velcro® permettent un montage et un démontage sans difficulté. Aucun outil ou pré-assemblage n'est requis.
- 5. Découvrez la qualité de lumière qui fait la renommée de Profoto.**
Toutes les boîtes RFi sont dotés de deux diffuseurs (interne et frontal). La lumière est ainsi plus douce et homogène. Le revêtement intérieur argenté offre un rendement important et une lumière éclatante.
- 6. Ne soyez plus inquiet pour votre matériel**
6. Chaque boîte est cousue main avec un tissu haute qualité. Les coutures, les bords et les angles sont renforcés.
- 7. Découvrez le système Profoto Light Shaping Tools**
Toutes les boîtes à lumière RFi font partie du fameux système Light Shaping Tools, composé de plus de 120 accessoires uniques.





Boîte à lumière RFi rectangulaire

Plus la source lumineuse est grande par rapport au sujet, plus la lumière est douce. Ce constat est peut-être ce qu'il y a de plus important à savoir à propos de la lumière. C'est aussi la principale raison pour laquelle la boîte à lumière RFi rectangulaire existe en autant de dimensions. Avec cinq dimensions au choix, vous avez la garantie de toujours trouver la boîte à lumière RFi rectangulaire qui correspond précisément à votre sujet.

Utilisez la forme rectangulaire pour éclairer une personne de plain-pied, un modèle plus grand comme lumière d'appoint ou un plus petit comme éclairage principal doux et régulier pour un rendu de peau plus homogène. Vous pouvez en utiliser une, deux ou trois, ou en combiner plusieurs pour former une boîte à lumière géante. Le champ des possibilités est infini.



25 47 01 Softbox RFi 1 x 1,3' (30 x 40 cm) 25 47 02 Softbox RFi 1,3 x 2' (40 x 60 cm)

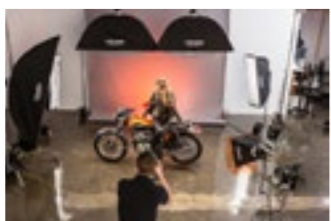


25 47 03 Softbox RFi 2 x 3' (60 x 90 cm) 25 47 04 Softbox RFi 3 x 4' (90 x 120 cm)



25 47 05 Softbox RFi 4 x 6' (120 x 180 cm)





Boîte à lumière RFi carrée

Une source de lumière douce et symétrique est parfois nécessaire. Imaginez que vous soyez un photographe portraitiste en quête d'un éclairage qui avantage son sujet ou un photographe à la recherche d'un éclairage principal parfaitement carré aux contours flous. Dans ces deux cas, comme dans de nombreux autres, la boîte à lumière RFi carrée est très pratique.

Le plus petit modèle est particulièrement populaire parmi les photographes de mode et les portraitistes nomades, qui apprécient cet éclairage non seulement facile à contrôler, mais aussi léger, au montage simple et rapide.



25 47 06 Softbox RFi 2 x 2' (60 x 60 cm)

25 47 07 Softbox RFi 3 x 3' (90 x 90 cm)





Boîte à lumière RFi octogonale

La boîte à lumière RFi octogonale s'utilise surtout pour la photographie de mode, cosmétique et portraitiste. L'une des raisons principales en est que sa forme unique crée un magnifique reflet naturel dans l'œil du sujet.

Les photographes de mode et portraitistes qui souhaitent un éclairage doux, mais parfaitement maîtrisable, privilégient les modèles plus petits. Le plus grand modèle crée une superbe lumière et a une forme relativement plate, ce qui la rend étonnamment facile à utiliser.

En retirant simplement les deux diffuseurs, la RFi Octa se transforme en réflecteur parabolique.



25 47 11 Softbox RFi 3' Octa (90 cm)

25 47 12 Softbox RFi 5' Octa (150 cm)





Boîte à lumière RFi strip

La RFi strip est souvent utilisée en contre-jour pour détacher le sujet du fond. Un simple coup d'œil en les manipulant suffit pour constater leur impact sur votre configuration !

La boîte à lumière RFi strip est aussi privilégiée par les photographes désireux d'obtenir une réflexion longue et étroite aux contours flous. Regardez attentivement la publicité d'une voiture ou la photo d'une bouteille de vin. Il se pourrait bien que ce soit le reflet d'une boîte à lumière RFi strip que vous apercevez sur cette surface brillante.

La boîte à lumière RFi strip est, par ailleurs, un formidable atout lorsque vous prenez des photos dans un espace confiné. Elle prend très peu de place et sa forme étroite vous permet de la placer contre un mur pour créer un éclairage de contre-jour doux et uniforme.



25 47 08 Softbox RFI 1 x 3' (30 x 90 cm)

25 47 09 Softbox RFI 1 x 4' (30 x 120 cm)



25 47 10 Softbox RFI 1 x 6' (30 x 180 cm)



Accessoires

Adaptateurs pour la plupart des marques de flashes

Notre nouvelle ligne d'adaptateurs rend les boîtes à lumière RFi compatibles avec plus de 20 marques de flashes, allant des flashes cobras aux flashes de studio haut de gamme. Même si vous êtes équipés de plusieurs marques de flashes, vous n'avez besoin que d'une seule marque de boîtes à lumière !

Les adaptateurs speedring sont conçus pour que les boîtes à lumière RFi puissent tourner sur 360°, permettant d'ajuster rapidement la position du modèle. Le code couleur permet un assemblage et un démontage faciles. Tous les adaptateurs sont robustes et peints avec une base résistante à la chaleur. Voir au dos pour la liste complète des marques de flashes compatibles.



10 05 01 Speedring pour Profoto



10 05 12 Speedring pour Elinchrom

Nid d'abeilles

Toutes les boîtes RFi disposent d'un diffuseur frontal en retrait, qui permet ainsi d'y fixer un nid d'abeilles souple. Le nid d'abeilles réduit l'angle du faisceau de lumière à 50°. Il crée une source plus directionnelle et élimine la majorité des rayons parasites, offrant une plus grande précision dans le façonnage de la lumière.

Stripmask

Le stripmask se monte sur la boîte à lumière RFi strip pour créer un faisceau de lumière encore plus étroit. Idéal pour les reflets fins ou lorsque vous voulez régler votre installation sans avoir à déplacer les sources de lumière.



25 47 08 Softbox RFi 1 x 3' (30 x 90 cm)
25 46 32 Stripmask 7 cm pour softbox RFi 1 x 3'

Diffuseur frontal plat

Le diffuseur frontal plat se monte sur la boîte à lumières RFi rectangulaire ou carrée pour rendre la surface totalement plane. Il peut être utilisé comme filtre neutre pour réduire la sortie ou créer un faisceau de lumière encore plus doux et plus large. Combinez-en plusieurs pour former une boîte à lumière géante.

