

B1 500 AirTTL

# Profoto



PHOTOS : Haut droite : Justin & Mary. Haut gauche : David Bicho. Bas droite : Jeremy Snell. Bas gauche : Frederic Schlosser. COUVERTURE : David Bicho. MAQUETTE : Kamis.se. Les spécifications sont sujettes à modification sans information préalable. Profoto 2015.



## LE B1 OFF-CAMERA FLASH

On appelle le B1 un Off-Camera Flash car ce n'est ni un flash cobra ni un monobloc ordinaire. C'est un nouveau type de flash qui ouvre de nouvelles possibilités. « Une fois que vous l'avez essayé, ça change tout » disait Richard Walch, le premier photographe à l'avoir essayé. Nous pensons qu'il dit vrai.

 [profoto.com/fr/blog](http://profoto.com/fr/blog)  @profotoglobal  
 [facebook.com/profotofrance](https://facebook.com/profotofrance)  @profotofrance

Restez connecté et apprenez-en plus sur le Light Shaping ! Découvrez plus de produits sur [www.profoto.com/offcameraflash/fr/](http://www.profoto.com/offcameraflash/fr/)

 **Profoto**<sup>®</sup>  
The Light Shaping Company™



BEST PROFESSIONAL  
LIGHTING SYSTEM  
Profoto B1  
Off-Camera Flash

AVEC TTL  
SANS FIL **B1**

# LE B1 OFF-CAMERA FLASH



## AVEC TTL POUR CANON ET NIKON



### OFF-CAMERA FLASH

Déporter votre flash de votre appareil photo marque une étape importante pour commencer à façonner la lumière. Elle signifie que vous êtes prêt à prendre le contrôle.

Il existe de nombreux flashes pouvant être utilisés déportés. Mais il n'y a qu'un B1. Vous comprendrez pourquoi en parcourant les pages qui suivent.

### AVEC TTL

Le B1 est le premier Off-Camera Flash au monde à offrir le Mode TTL avec les appareils photo Canon et Nikon. Les Canonistes fixent l'Air Remote TTL-C sur leur griffe flash, et les Nikonistes font de même avec l'Air Remote TTL-N. Visez, puis déclenchez, et le Off-Camera Flash règle automatiquement la puissance pour une exposition parfaite. C'est aussi simple que ça.

### SANS FIL

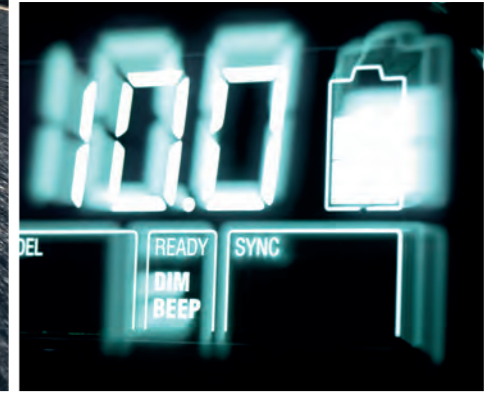
Vous souvenez-vous du jour où vous avez su faire du vélo tout seul ? Et de l'impression de liberté que vous avez alors ressentie ? Retrouvez cette sensation avec le flash B1. Alimenté par une batterie et doté d'un réglage à distance et d'une synchronisation sans fil, le B1 vous permet de travailler en intérieur comme en extérieur sans entrave, loin de toute source d'électricité.

PHOTO : DAVID BICHO

PHOTO : JUSTIN & MARY

PHOTO : RICHARD WALCH

PHOTO : DAVID BICHO  
PHOTO : MICHAEL MUELLER



PHOTOS : MICHAEL MUELLER

PHOTO : DAVID BICHO

PHOTO : JEREMY SNELL

## DE LA PUISSANCE POUR MAÎTRISER LE SOLEIL



Placez vos éclairages où vous le souhaitez. Laissez parler votre imagination, sans être bridé par un câble.

### AVEC PUISSANCE

Frustré qu'un ciel dégagé soit synonyme de mauvais temps pour une séance photo ? Ou qu'un manque de lumière vous empêche de réaliser la photographie de vos rêves ?

Ni l'un ni l'autre ne sont un problème avec le B1. D'une puissance 10 fois supérieure à celle d'un flash cobra ordinaire, il vous permet de contrer la puissance du soleil ou d'éclairer des arrière-plans et des espaces plus larges.

Si ça ne suffit pas, passez en mode High-Speed Sync (HSS) et obtenez ce ciel d'un bleu profond, même à grande ouverture.



PHOTO : FREDERIC SCHLOSSER

## AVEC HIGH-SPEED SYNC



### AVEC VITESSE

Impossible de savoir quand l'instant parfait va se présenter devant votre objectif. Une seule solution : être toujours prêt. C'est pour cette raison que la rapidité est importante.

Rapide, le B1 est capable de suivre la cadence de votre appareil photo et d'effectuer jusqu'à vingt éclairs par seconde.

La vitesse, c'est aussi une durée d'éclair courte. Avec lui, saisissez l'instant, et immortalisez-le avec une netteté absolue.

Le flash B1 est doté de la fonctionnalité High-Speed Sync (HSS). Elle vous permet de figer des mouvements rapides sans flou de bougé, même en plein soleil.



PHOTOS : MICHAEL MUELLER



PHOTO : DAVID BICHO

### AVEC LIGHT SHAPING

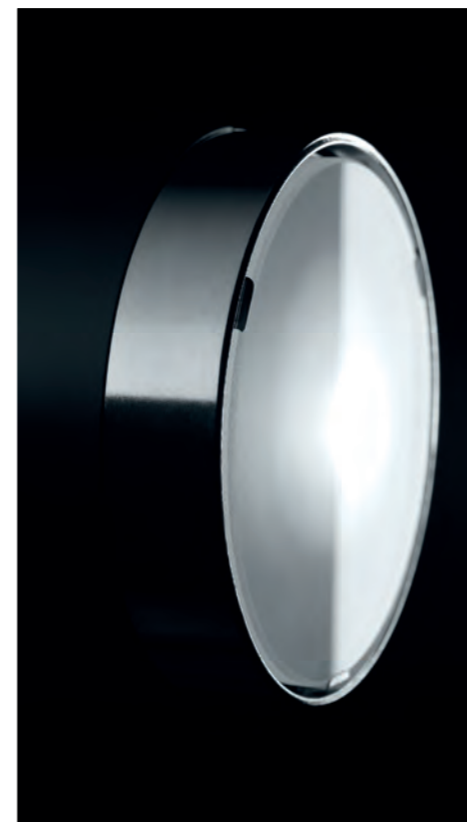
Le B1 comporte un réflecteur intégré qui crée, déjà seul, une belle répartition large et homogène de la lumière. Mais la magie intervient véritablement lorsque vous y ajoutez un Light Shaping Tool.

À vous de choisir parmi notre large gamme de Light Shaping Tools OCF compacts et portables, notamment nos boîtes à lumière, nids d'abeille et snoots. Sans oublier toute



PHOTO : KAROLINA HENKE

## PRENEZ LE CONTRÔLE ET FAÇONNEZ LA LUMIÈRE



PHOTOS : DAVID BICHO

PHOTOS : JEREMY SWELL



la famille des Profoto Light Shaping Tools, qui ont fait de Profoto LA référence dans le monde de la photographie professionnelle.

Plus de 150 modeleurs sont disponibles. Avec le B1, le modelage de la lumière est simple et sans limites.

### LA QUALITÉ DANS CHAQUE DÉTAIL

Depuis 50 ans, nos produits sont utilisés par les plus grands noms de l'industrie photographique. Cette expérience nous a appris à ne laisser aucun détail au hasard.

C'est pourquoi le B1 propose de nombreuses fonctionnalités : Il est équipé d'un réflecteur intégré qui, en plus d'optimiser la puissance délivrée, permet aussi de protéger le tube éclair.

La fixation pour pied est suffisamment robuste pour supporter de grands modeleurs. La lampe pilote LED est suffisamment puissante pour être utilisée en vidéo et la tête dispose d'un système de fixation pour parapluie intégré. Son écran LCD se lit facilement, et sa poignée garantit une bonne prise en main.

Le B1 est plein de détails comme ceux-ci. Ce sont eux qui font la différence.

## LE TEST



PHOTOS : FREDERIC SCHLOSSER



« VRAIMENT  
RAPIDE ET  
FACILE »



### EN PORSCHE À PRAGUE

Le photographe automobile Frederic Schlosser a conduit de chez lui à Francfort, en Allemagne, jusqu'à Prague, en République Tchèque. Frederic est parti avec une voiture de sport classique des années 1970, pendant que son assistant conduisait le modèle actuel de la même voiture.

Dans le coffre : L'appareil photo de Frederic, son kit nomade B1 et une boîte

à lumière RFi 1x4'. L'idée : photographier les deux voitures en extérieur, dans ce beau décor.

« J'adores les voitures rapides, » explique Frederic « j'aime leur design, j'aime conduire ces voitures. C'est pour ça que je me suis spécialisé en photo automobile. Ça me permet de vivre de mes deux plus grandes passions ! »

Photographier des voitures en extérieur est un défi. Elles sont imposantes, brillantes et avec des formes irrégulières. Dans le cas de Frederic, c'est encore plus compliqué. Il n'a pas eu la possibilité de faire de repérage.

« Heureusement pour nous, travailler avec le B1 est vraiment facile, » explique-t-il. « Il ne faut pas beaucoup de temps pour se préparer. On a simplement parcouru la ville, et l'on s'est arrêté quand on a trouvé

un lieu adapté. Le kit nomade B1 a l'avantage d'être très compact. Tout tenait dans le coffre de la voiture »

La gestion du temps était essentielle pour Frederic et son équipe. Ils n'avaient pas d'autorisation pour tous les lieux, et devaient donc obtenir leurs images le plus rapidement possible. « Travailler sans aucun fil est un immense avantage lorsque vous avez une séance en extérieur, »

explique Frederic. « Ça permet d'être rapide, spontané et efficace. Un autre point très important, c'est les batteries. Une batterie pleine peut donner jusqu'à 220 éclairs à pleine puissance. Quand elle arrive au bout, il suffit de la retirer pour la remplacer par une batterie chargée.

Bien sur, j'aime beaucoup le chargeur voiture, qui me permet de charger les batteries dans les voitures que je

photographie. Je n'y suis pour rien, mais j'ai l'impression que cette petite chose a été conçue pour moi... »

Découvrez plus d'images de Frederic sur : [www.fredericschlosser.de](http://www.fredericschlosser.de)

# LE B1 OFF-CAMERA FLASH



PHOTO : DAVID BICHO

PHOTO : SANDRA ÅBERG  
PHOTO : FREDERIC SCHLOSSER



LI-ION BATTERY



FAST CHARGER 4.5A



BATTERY CHARGER 2.8A



CAR CHARGER 1.8A



B1 LOCATION KIT



B1 500 AirTTL KIT



AIR REMOTE TTL-C



AIR REMOTE TTL-N



AIR REMOTE



AIR SYNC

## B1 500 AirTTL

Puissance max : 500Ws  
 Amplitude de puissance : 9 diaph (2-500Ws)  
 Temps de recyclage : 0.1-1.9 (Rafale rapide jusqu'à 20 flashes/seconde)  
 Lampe pilote max (W) : LED 20W (Sortie équivalent à 70W halogène)  
 Durée d'éclair en mode normal (t0.5): 1/11 000s (2Ws) - 1/1 000s (500Ws)  
 Durée d'éclair en mode Freeze (t0.5): 1/19 000s (2Ws) - 1/1 000s (500Ws)  
 Nombre guide @ 2 m, 100 ISO avec réflecteur Magnum : 45 2/10  
 Alimentation d'entrée : Batterie au Lithium-Ion échangeable 14,4 V/3 Ah  
 Capacité de la batterie : Jusqu'à 220 flashes à pleine puissance  
 Synchronisation radio et réglage à distance : Oui, AirTTL intégré prenant en charge la synchronisation radio, le réglage à distance et la fonction TTL. (Nécessite l'Air Remote TTL vendu séparément.)

Poids: 3 kg (6.6 lbs) batteries incluses  
 Dimensions: Longueur 31 cm (12.2"), hauteur 21 cm (8.3"), ø 14 cm (5.5")

## AIR REMOTE TTL-C ET AIR REMOTE TTL-N

Bande de fréquences : 2.4 GHz  
 Nombre de canaux : 8 (1-8)  
 Portée sans fil : Jusqu'à 300 m / 1,000 ft  
 Type de batterie : 2xAAA Alkaline  
 Autonomie standard de la batterie : 30 heures

Poids: 90 g (3.2 oz) batteries incluses  
 Dimensions: 77 x 60 x 40 mm (3.0 x 2.3 x 1.6")

Connexion Air Remote TTL-C : Sabot flash Canon  
 Connexion Air Remote TTL-N : Sabot flash Nikon

## B1 LOCATION KIT (KIT NOMADE)

Contient 2 x B1 Off-Camera Flash, 1 x sac à dos sur mesure Backpack M, 2 x batteries Li-Ion rechargeables, 1 x Chargeur rapide 4.5A et 1 x Chargeur voiture 1.8A.

## B1 500 AirTTL KIT

Contient 1 x B1 Off-Camera Flash, 1 x sac conçu sur mesure Bag XS pour la protection du flash durant le stockage et le

transport. 1 x batterie Li-Ion rechargeable et 1 x Chargeur standard 2.8A.

## AIR REMOTE TTL-C ET AIR REMOTE TTL-N

Les Canonistes montent l'Air Remote TTL-C sur leur boîtier, et les Nikonistes font de même avec le Air Remote TTL-N. Vous pourrez ainsi photographier en TTL, sans fil. Il suffit d'une pression sur un bouton pour passer en réglage manuel.

## AIR REMOTE ET AIR SYNC

L'Air Remote et l'Air Sync standard peuvent être utilisés pour synchroniser à distance votre B2 depuis n'importe quel appareil doté d'une griffe flash. L'Air Remote permet en plus le réglage à distance. Ces modules ne disposent pas de la fonctionnalité TTL, mais, en l'absence de câbles et de contraintes, la sensation de liberté est identique.

## BACKPACK M

Un sac à dos pratique de haute qualité qui peut contenir deux B1 avec des accessoires et deux pieds.

## BAG XS

Sac conçu sur mesure pour la protection du B1 et de ses accessoires durant le stockage et le transport.

## LI-ION BATTERIE POUR B1

Équipez-vous d'une batterie supplémentaire pour ne plus avoir peur d'être à court d'alimentation.

## BATTERY CHARGER 2.8A

Chargeur standard permettant de recharger entièrement la batterie du B1 en deux heures.

## FAST CHARGER 4.5A

Chargeur rapide en option permettant de recharger entièrement la batterie du B1 en seulement une heure !

## CAR CHARGER 1.8A

Se branche sur un allume-cigare standard et recharge complètement la batterie de votre B1 en seulement deux heures.

# LE SYSTÈME OFF-CAMERA FLASH



PHOTOS : DAVID BICHO



B1 OFF-CAMERA FLASH



AIR REMOTE TTL-C



AIR REMOTE TTL-N



OCF GRID KIT



AIR REMOTE & AIR SYNC



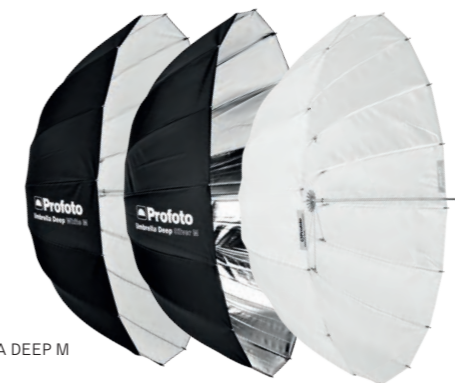
B2 OFF-CAMERA FLASH



OCF SOFTBOXES



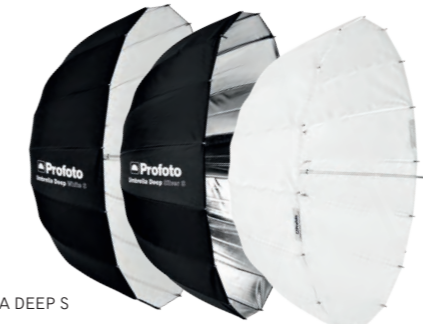
OCF SNOOT



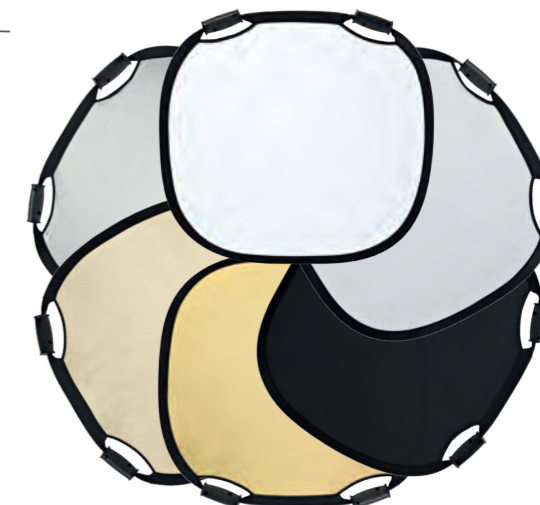
UMBRELLA DEEP M



OCF BARNDOOR



UMBRELLA DEEP S



COLLAPSIBLE REFLECTORS

## LE SYSTÈME OFF-CAMERA FLASH

Le B1 fait partie du système Profoto Off-Camera Flash. Le système s'adapte à vos préférences et à vos besoins, et peut être utilisé pour créer tous types de lumière.

### B1 OFF-CAMERA FLASH

Sans-fil, alimenté sur batterie, avec TTL. Puissant, facile à utiliser et polyvalent.

## B2 OFF-CAMERA FLASH

Alimenté sur batterie. Off-Camera Flash avec TTL et HSS. Peut être utilisé On ou Off-Camera. Portable, polyvalent et très simple d'utilisation.

### SYSTÈME SANS FIL AirTTL

Avec AirTTL Photographiez avec le mode TTL automatique, réglez vos flashes en manuel depuis votre boîtier, déclenchez-les à distance.

## OCF LIGHT SHAPING TOOLS

Des Light Shaping Tools compacts, portables et faciles à utiliser. Conçus spécifiquement pour un usage en dehors du studio. Découvrez-les plus populaires.

### OCF SOFTBOXES

Crée une lumière douce et flatteuse. Quatre formes disponibles : rectangulaire, carrée, strip et octogonale. Installation rapide et simple. Peut être utilisée avec un softgrid.

## OCF GRID KIT

Fixez l'un d'eux sur le devant du flash déporté pour réduire l'angle du faisceau de lumière à 10°, 20° ou 30°.

### OCF SNOOT

Réduit considérablement l'angle du faisceau de lumière. Il apporte une lumière éclatante et directe.

## OCF BARNDOOR

Les quatre volets coupe-flux peuvent être réglés séparément et le tout peut être pivoté à 360°, pour vous offrir d'innombrables possibilités de modelage de la lumière.

### UMBRELLA DEEP S & M

Des parapluies petits et maniables, avec une forme plus profonde pour un modelage précis et un meilleur contrôle de la lumière. Disponibles en blanc, argent ou translucide.

## COLLAPSIBLE REFLECTORS

Réfléchissez la lumière du soleil ou d'un flash. Le Light Shaping dans sa forme la plus simple !

### + 120 OTHER TOOLS

Ces modeleurs ne sont qu'un aperçu des plus de 150 Light Shaping Tools disponibles. Découvrez-les tous sur [www.profoto.com/fr](http://www.profoto.com/fr)