



OFF-CAMERA LE DÉPART DU LIGHT SHAPING

OFF-CAMERA FLASH	2
AVEC TTL	4
AVEC SIMPLICITÉ	6
AVEC VITESSE	8
AVEC PUISSANCE	10
AVEC LIGHT SHAPING	12
LES OFF-CAMERA FLASH	14
LE SYSTÈME AirTTL	16
LES LIGHT SHAPING TOOL	18
LES KITS ET ACCESSOIRES	20
LE TEST EN EXTÉRIEUR	22
LE TEST EN MARIAGE	24
LE TEST EXTRÊME	27
DONNÉES TECHNIQUES	30

www.profoto.com/offcameraflash
Spécifications sujettes à modifications sans information préalable. 15-1.
Photo première page : David Bicho, Design : kamis.se



profoto.com/fr/blog facebook.com/profotofrance @profotofrance @profotoglobal

SYSTÈME OFF-CAMERA FLASH

Profoto

SYSTÈME OFF-CAMERA FLASH





OFF-CAMERA FLASH

En optant pour un Off-Camera flash, vous faites le choix du Light Shaping. Vous pouvez désormais contrôler et modeler la lumière. Vous ne vous contentez pas de simplement dépendre des situations. Vous voulez créer par vous-même.

Attention : il existe de nombreux flashes qui peuvent être déportés, mais aucun ne ressemble au Profoto Off-Camera Flash System. Aucune autre solution ne rendra cette transition aussi simple tout en vous laissant une telle liberté créative.

Voici pourquoi.



B1



B2





AIR REMOTE TTL-C

AVEC TTL

Tous les Profoto Off-Camera Flash sont entièrement compatibles en Mode TTL avec les appareils photo Canon et Nikon.

Les Canonistes fixent l'Air Remote TTL-C à leur sabot flash, et les Nikonistes font de même avec l'Air Remote TTL-N. Visez, puis déclenchez, et le Off-Camera Flash règle automatiquement la puissance lumineuse pour une exposition parfaite.

C'est aussi simple que ça.





AVEC SIMPLICITÉ

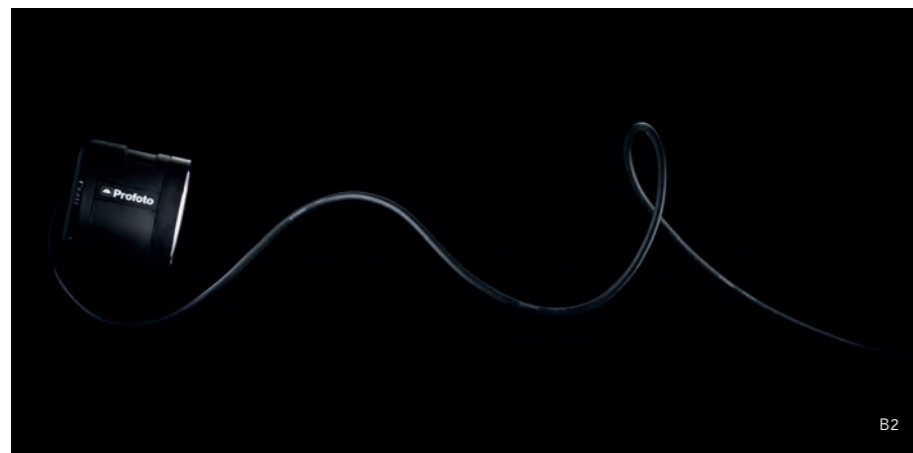
Les Profoto Off-Camera Flash facilitent le modelage de la lumière. Avec leur fonction TTL et leurs commandes et boutons intuitifs, vous pouvez oublier ce qui se passe derrière votre appareil photo pour vous concentrer sur ce qui se passe devant.

Le système a également été conçu avec un nombre minimal d'éléments, afin de simplifier au maximum le travail du photographe. Un appareil photo, un flash, un remote et un Light Shaping Tool ; c'est tout ce dont vous avez besoin.





B1



B2

AVEC VITESSE

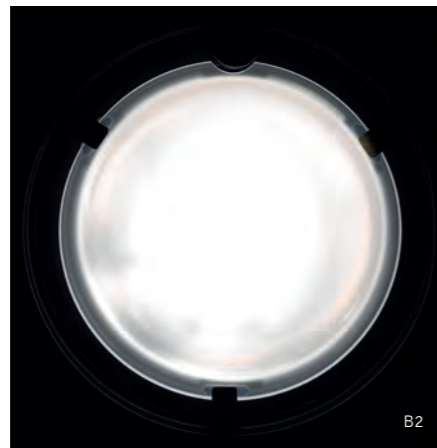
Impossible de savoir quand l'instant parfait va se présenter devant votre objectif. Une seule solution : être toujours prêt. C'est pour cette raison que la rapidité est un élément important.

Les Profoto Off-Camera Flash sont ainsi capables de s'adapter à votre appareil photo et d'effectuer jusqu'à vingt éclairs par seconde.

La vitesse, c'est aussi une durée d'éclair courte. Avec un Profoto Off-Camera Flash, vous pourrez non seulement saisir le moment mais aussi l'immortaliser avec une netteté absolue.

Tous nos Off-Camera Flash sont dotés de la fonctionnalité High-Speed Sync (HSS), pour une maîtrise totale de la lumière ambiante.





AVEC PUISSANCE

Frustré qu'un ciel dégagé soit synonyme de mauvaises conditions pour une séance photo ? Ou qu'un manque de lumière vous empêche de réaliser la photographie de vos rêves ?

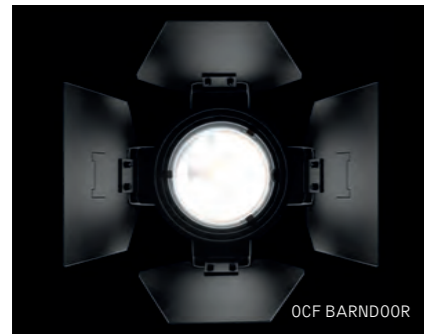
Les Profoto Off-Camera Flashes viennent à bout de ces deux problèmes. D'une puissance de 5 à 10 fois supérieure à celle d'un flash cobra ordinaire, ils vous permettent presque toujours de contrer la puissance du soleil ou d'éclairer des arrière-plans et des espaces plus larges.

Si ça ne suffit pas, basculez en HSS (High-Speed Sync) et obtenez ce ciel parfait d'un bleu profond, même à grande ouverture.





OCF SPEEDRING



OCF BARNDOOR



OCF GRIDS

AVEC LIGHT SHAPING

Les Profoto Off-Camera Flash comportent des réflecteurs intégrés qui créent une belle lumière à la répartition large et homogène. Mais la magie intervient véritablement lorsque vous y ajoutez un Light Shaping Tool.

À vous de choisir parmi notre large gamme d'OCF Light Shaping Tools compacts et portables, et notamment nos boîtes à lumière, nids d'abeilles et snoot. Sans oublier toute la famille des Profoto Light Shaping Tools, qui ont fait de Profoto LA référence dans le monde de la photographie professionnelle.

Plus de 150 modeleurs sont disponibles. Avec le Profoto Off-Camera Flash System, le modelage de la lumière ne connaît plus de limites.



OCF SOFTBOX OCTA





LE B1

AVEC TTL. SANS FIL.

Depuis son lancement en 2013, le flash B1 a conquis la communauté photographique. Avec TTL, avec HSS, sans aucun câble et d'une puissance dix fois supérieure à celle d'un flash cobra ordinaire, il vous permet d'obtenir une lumière exceptionnelle en toute simplicité.

AVEC TTL

Vos sources de lumière se règlent en un éclair. C'est aussi simple que ça.

SANS FIL

Allez où vous voulez et photographier sans contraintes.

AVEC PUISSANCE

Dix fois plus puissant qu'un flash cobra ordinaire.

AVEC VITESSE

Suffisamment rapide pour suivre votre appareil photo.

AVEC LIGHT SHAPING

Choisissez parmi plus de 150 Light Shaping Tools.

AVEC HSS

Obtenez une exposition parfaite à n'importe quelle vitesse d'obturation.

LE B2

AVEC TTL. ON OU OFF-CAMERA.

Photographier avec le B2, c'est disposer de toutes les options à portée de main. On ou Off-Camera, emportez-le avec vous ou mettez le sur un pied. Utilisez-le seul ou en combinaison avec un ou plusieurs B1 Off-Camera Flash et des Light Shaping Tools.

AVEC TTL

Vos sources de lumière se règlent en un éclair. C'est aussi simple que ça.

ON OU OFF-CAMERA

Montez-le sur un pied, ou sur votre appareil photo avec un système de fixation.

AVEC PORTABILITÉ

Montez-le sur votre appareil photo et restez mobile.

AVEC VITESSE

Suffisamment rapide pour suivre votre appareil photo.

AVEC LIGHT SHAPING

Choisissez parmi plus de 150 Light Shaping Tools.

AVEC HSS

Obtenez une exposition parfaite à n'importe quelle vitesse d'obturation.





AIR REMOTE TTL-C (CANON)



AIR REMOTE TTL-N (NIKON)



AIR REMOTE



AIR SYNC

LE SYSTÈME AirTTL

Le Off-Camera Flash system est connecté par le système radio sans fil AirTTL.

AIR REMOTE TTL-C ET AIR REMOTE TTL-N

AirTTL est complètement compatible en TTL avec les appareils Canon et Nikon. Les Canonistes fixent l'Air Remote TTL-C à leur griffe flash, et les Nikonistes font de même avec l'Air Remote TTL-N. Visez, puis déclenchez, et le Off-Camera Flash règle automatiquement la puissance pour une exposition parfaite. C'est aussi simple que ça.

Pour un contrôle plus précis, basculez sur le Mode Hybride. Vous pouvez ainsi commencer par photographier en Mode TTL afin d'obtenir une exposition techniquement parfaite, passer au Mode Manuel avec les mêmes réglages et paramètres, puis apporter des ajustements, guidé par votre inspiration. C'est un incroyable gain de temps. Sans compter que vous pouvez laisser votre flashmètre chez vous !

AirTTL inclut également la technologie Profoto High-Speed Sync (en cours de brevet), qui facilite la prise de clichés de mouvements rapides ou de portraits éclairés en contre-jour par la lumière ambiante, tout en conservant une grande ouverture.

AIR REMOTE ET AIR SYNC

L'Air Remote et l'Air Sync peuvent être utilisés pour synchroniser et régler à distance votre B2 depuis n'importe quel appareil doté d'une griffe flash. Vous n'aurez pas de TTL et HSS, mais, en l'absence de câbles et de contraintes, la sensation de liberté est identique.





LES LIGHT SHAPING TOOLS

Les Profoto Off-Camera Flashes comportent un réflecteur intégré qui permet une répartition large et homogène de la lumière. Mais cela ne s'arrête pas là. Déjà exceptionnels lorsqu'ils sont utilisés seuls, ils dévoilent tout leur potentiel lorsque vous y ajoutez un Light Shaping Tool.

Nous sommes très fiers de nos OCF Light Shaping Tools : portables, faciles à utiliser, conçus spécialement pour un usage en dehors du studio. Découvrez ci-dessous les plus populaires.

OCF SOFTBOXES

Crée une lumière douce et flatteuse. Quatre formes disponibles : rectangulaire, carrée, strip et octogonale. Rapide et simple à mettre en place. Peut être utilisée avec un softgrid pour un modelage encore plus précis de la lumière.

OCF GRID KIT

Fixez l'un d'eux sur le devant du Off-Camera Flash pour réduire l'angle du faisceau de lumière à 10°, 20° ou 30°.

OCF SNOOT

Réduit considérablement la répartition de la lumière de votre Off-Camera Flash. Il apporte une lumière éclatante et directe, presque sans aucune lumière parasite.

OCF BARNDOOR

Les quatre volets coupe-flux peuvent être réglés séparément et l'outil complet peut être pivoté à 360° sur la tête flash, pour vous offrir d'innombrables possibilités de modelage de la lumière.

UMBRELLA DEEP S & M

Des parapluies petits et maniables, avec une forme plus profonde pour des possibilités étendues. Disponibles en Blanc, Argent et Translucide.

COLLAPSIBLE REFLECTORS

Modelez la lumière du soleil ou réfléchissez la lumière du flash. Le Light Shaping dans sa forme la plus simple !

+ 120 AUTRES MODELEURS

Au total, il y a plus de 150 Light Shaping Tools disponibles. Découvrez-les sur www.profoto.com/offcameraflash



OCF SOFTBOXES



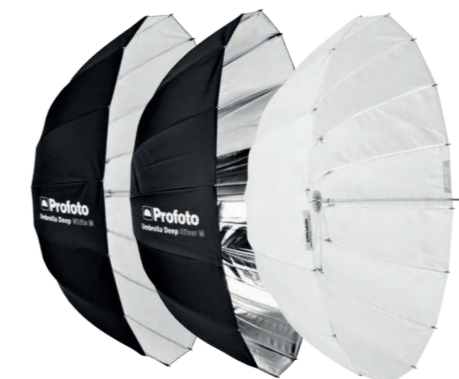
OCF GRID KIT

OCF SNOOT

OCF BARNDOOR



UMBRELLA DEEP S



UMBRELLA DEEP M



COLLAPSIBLE REFLECTORS



B1 LOCATION KIT



B2 TO-GO KIT



EXTENSION CABLE 3M



B1 500 AirTTL Kit



B2 LOCATION KIT

LES KITS & ACCESSOIRES

B1 LOCATION KIT (KIT NOMADE B1)

Contient 2 x B1 Off-Camera Flash, 1 x sac à dos sur mesure Backpack M, 2 x Batteries Li-Ion Rechargeables, 1 x Chargeur rapide 4.5A et 1 x Chargeur voiture 1.8A.

B1 500 AirTTL Kit

Contient 1 x B1 Off-Camera Flash, 1 x sac sur mesure Bag XS pour la protection et le transport, 1 x Batterie Li-Ion rechargeable et 1 x Chargeur batterie 2.8A.

B2 TO-GO KIT

Contient 1 x B2 Off-Camera Flash, 1 x B2 Head, 1 x Batterie Li-Ion, 1 x Chargeur Batterie 2.8A et 1 x B2 Carrying Bag, le tout dans un sac sur-mesure B2 Location Bag.

B2 LOCATION KIT (KIT NOMADE B2)

Contient 1 x B2 Off-Camera Flash, 2 x B2 Head, 2 x Batteries Li-Ion, 1 x Chargeur Batterie 2.8A et 1 x B2 Carrying Bag, le tout dans un sac sur-mesure B2 Location Bag.

EXTENSION CABLE 3M

Avec le câble rallonge, vous pouvez placer la tête flash du B2 jusqu'à trois mètres plus loin du générateur.

BATTERIE POUR B1 ET B2

Équipez-vous d'une batterie supplémentaire pour ne plus avoir peur d'être à court d'alimentation. La batterie du B2

offre jusqu'à 215 éclairs à pleine puissance et la batterie du B1 offre jusqu'à 220 éclairs à pleine puissance.

BATTERY CHARGER 2.8A

Un chargeur standard qui recharge complètement la batterie du B1 en deux heures et celle du B2 en une heure.

FAST CHARGER 4.5A

Un chargeur rapide qui recharge complètement la batterie du B1 en une heure seulement ! (Le chargeur rapide ne doit pas être utilisé avec le B2.)

CAR CHARGER 1.8A

Se branche sur un allume-cigare standard et recharge complètement la batterie du B1 en deux heures et celle du B2 en une heure.

BAG XS

Protège le B1 et ses accessoires pendant le stockage et le transport. Peut contenir vos appareils photo, lentilles et autres accessoires.

BACKPACK M

Transportez facilement votre matériel où vous voulez. Peut contenir deux B1 Off-Camera Flashes, des accessoires et deux pieds.

B2 CARRYING BAG

Petite sacoche pratique pour le générateur sur batterie B2. À porter à la ceinture, à l'épaule ou à accrocher sur un pied.

B2 LOCATION BAG

Un sac d'épaule qui peut contenir le générateur sur batterie et deux têtes. Des pieds et des parapluies peuvent être fixés sur les côtés grâce à un ingénieux système de sangles.



B1 LI-ION BATTERY



B2 LI-ION BATTERY



BATTERY CHARGER 2.8A



FAST CHARGER 4.5A



CAR CHARGER 1.8A



BACKPACK M

BAG XS



B2 LOCATION BAG

B2 CARRYING BAG

UN ÉCLAIR DE GÉNIE SUR LA GRANDE MURAILLE DE CHINE

Sal Cincotta sait reconnaître un bon lieu lorsqu'il en voit un. La première fois qu'il a visité la grande muraille de Chine, il savait qu'il y reviendrait. Avec un appareil photo et une idée.

Loin du séjour romantique, Sal décrit le voyage jusqu'à la grande muraille comme un « genre de mélange de bateau, avion, train, taxi, tram, beaucoup de marche... C'est loin de tout. Très éloigné. Il faut voyager léger, et intégrer le fait qu'il n'est pas possible de transporter plus d'une vingtaine de kilos de matériel avec soi. »

Grâce à son expérience, il a compris qu'il n'avait pas besoin de grosses sources de lumières - mais de puissance. « Les têtes du B2 font à peu près le même poids que mes flashes cobras, mais leur puissance est 4 à 5 fois supérieure, » explique-t-il.

Cincotta et son assistant apprécient aussi que tous les OCF Light Shaping Tools se rangent aussi bien. « On avait un sac à dos pour l'éclairage, et un autre sac à dos pour l'appareil photo et tout le reste. »

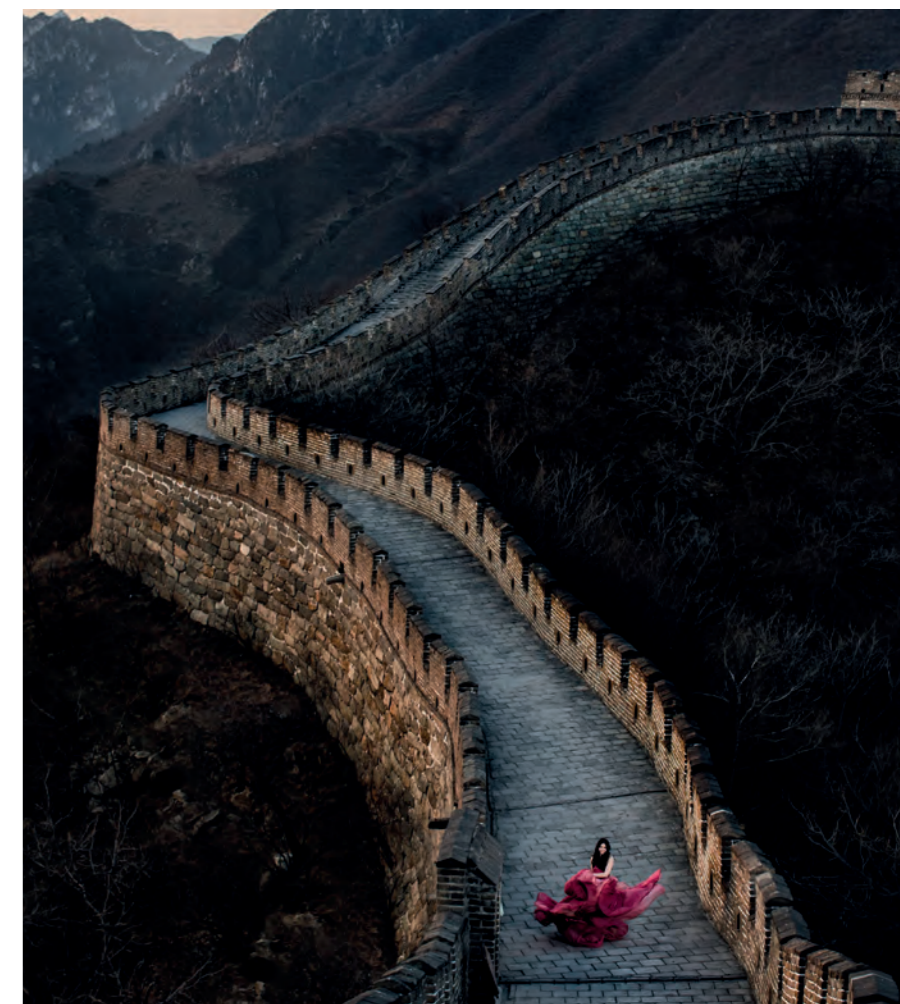
La logistique pour capturer cette image n'était pas des plus simples. En plus du soleil jouant à cache-cache avec les nuages alors qu'il descendait sur l'horizon, il y avait un flot constant de piétons, avec très peu de pause. « L'idée d'installer un pied et contrôler le passage des visiteurs alors que vous êtes déjà occupés à mesurer vos flashes est absolument hors de question, » explique Sal. La solution pour capturer cette image : L'assistant de Cincotta tenait à la main une tête B2 équipée d'une Profoto OCF Softbox 2x3' juste en dehors du cadre.

Photographiant en TTL, Cincotta a capturé la série complète avec un Canon EOS 1Dx, un Air Remote TTL-C pour un contrôle automatique sans fil, et un Canon EF 50mm/f1.2L USM. Son exposition était pour la plupart des images de 1/125e de seconde, f/8.0. La sensibilité ISO était réglée à 500.

« Entre le système sans fil E-TTL et les 250Ws du B2, la combinaison est sans précédent... et en tant que photographe, elle rend ma vie plus simple. »

Découvrez la vidéo de la séance sur www.profoto.com/offcameraflash

Voir plus d'images de Sal : www.salcincotta.com



MARIAGE HAUTE COUTURE DANS UNE VIEILLE FILATURE DE COTON

Le terme « décors naturels » peut évoquer une journée chaude et ensoleillée sous un ciel bleu, ou un entrepôt humide sans prises pour ses sources de lumière. Cette dernière option a été celle de Dixie Dixon, photographe mode, lifestyle et commerciale basée à Dallas, pour sa dernière séance haute couture à la filature de coton McKinney Cotton Mill au Texas. Construite en 1910 et fermée en 1969, la structure a connu de meilleurs jours.

« L'endroit est immense, et il n'y a aucune prise » raconte Dixie. Il n'y avait pas grand-chose de chauffé non plus, et les courants d'air froids de cette journée au temps gris s'engouffraient dans le bâtiment. Elle et son équipe ne pouvaient pas faire grand chose pour la chaleur, mais avaient quelques idées pour la lumière. Sans perdre de temps, ils ont commencé à s'installer.

Après avoir évalué la situation, Dixie a décidé d'utiliser la lumière ambiante, froide et diffusée par la fenêtre qui remplissait la pièce. Elle a rajouté un B1 Off-Camera Flash avec un Umbrella Deep White S en source principale. Dixie le trouve « à la fois suffisamment doux et suffisamment contrasté » pour capturer les détails de la robe et flatter le teint de la peau.

Un deuxième B1 a été mis en place en source d'appoint avec un Softlight Reflector White. Pour terminer, un B1 sans modeleur a été placé face à l'appareil photo pour éclairer en contrejour les fils des petits cristaux que Dixie a suspendus devant son objectif, pour créer des reflets spéculaires aléatoires qui ajoute une touche joueuse et mystérieuse aux images.

Photographiée avec un Nikon D810, un Air Remote TTL-N et un Nikon AF DC-Nikkor 135mm/f2.0D, l'image finale a été faite au 1/200e, f/4.0, 200 ISO.

« Mes assistants adorent vraiment le B1, » s'amuse Dixie. « Il est facile de voyager avec, et la batterie semble toujours tenir, même en shootant toute la journée. Les Light Shaping Tools sont simples à manipuler, monter et démonter. Tout se fait rapidement, ce qui est très important quand vous photographiez un modèle dans une filature de coton ventée et froide »

Découvrez la vidéo de la séance sur www.profoto.com/offcameraflash
Plus d'images de Dixie sur : www.dixiedixon.com

>>





COMMENT MUELLER GARDE SON SANG-FROID À -20°C

Vous pensez que votre dernière séance était difficile ? Essayez de photographier en haut d'un sommet alpin, par -20°C avec un vent glaçant, du brouillard et des chutes de neiges.

« Le client voulait des images dans le même style que des publicités de voiture. » explique Michael Mueller, photographe sans peur et aventurier intrépide. « Ils voulaient des images propres, vraiment parfaites avec un ciel bleu et le sommet enneigé des montagnes. S'agissant d'une marque pour de vrais athlètes, il fallait aussi montrer un réel défi. Ça ne pouvait pas être facile pour nous, il fallait que nous montions haut pour photographier de vrais athlètes pendant un véritable effort. »

Michael et son équipe ont donc fait leurs sacs pour Pontresina, dans les Alpes suisses. Ils ont emporté avec eux des B1 Off-Camera Flashes, des réflecteurs TeleZoom et des StandardZoom.

>>





« Le temps était loin d'être idéal, explique Michael. C'était très instable, pendant une minute il soufflait comme dans une tempête, et celle d'après il y avait tellement de brouillard que vous ne pouviez pas voir à plus de 20 mètres devant vous. Nous avons eu une très petite fenêtre pendant laquelle le ciel s'est éclairci. Sur trois jours, nous n'avons eu que 5 heures de séance utile. »

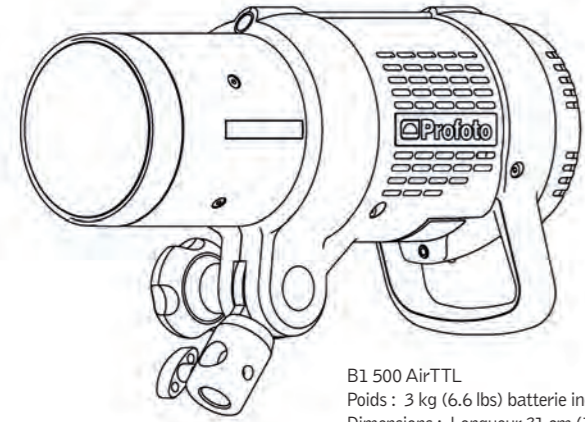
Michael et son équipe ont du travailler vite pour saisir le bon moment. Les sources de lumière ont été placées rapidement assez loin des sujets, pour ne pas apparaître dans le cadre. Les réflecteurs TeleZoom ont permis de projeter la lumière des sources les plus éloignées sur les athlètes. Les sources plus proches ont été équipées de StandardZoom, permettant à l'équipe de focaliser et modeler la lumière pour ne pas éclairer la neige, trop réfléchissante.

Toute personne ayant expérimenté la décharge rapide d'une batterie de téléphone portable quand la température passe sous 0°C se posera probablement la question de la tenu des batteries du B1 dans ces conditions extrêmes.

« Je peux vous confier un secret » s'amuse Michael. « Nous avons été dans un supermarché pour acheter des sacs plastiques pour congélation. On a mis les batteries dedans avec des chauffettes pour chaussure de ski. Les batteries sur les flashes restaient chaudes par leur utilisation. En fait, on n'a presque pas utilisé les batteries supplémentaires. J'étais assez impressionné par ça ».

Découvrez le récit complet sur www.profoto.com/fr/offcameraflash
Plus d'images de Michael sur : www.kme-studios.com

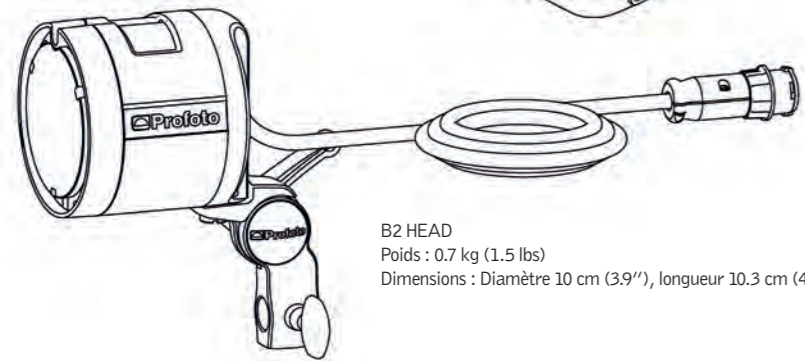




B1 500 AirTTL
 Poids : 3 kg (6.6 lbs) batterie incluse
 Dimensions : Longueur 31 cm (12.2"),
 hauteur 21 cm (8.3"), diamètre 14 cm (5.5")



B2 250 AirTTL
 Poids : 1.6 kg (3.5 lbs) batterie incluse
 Dimensions : Largeur 16 cm (6.3"),
 longueur 8 cm (3.1"), hauteur 17 cm (6.7")



B2 HEAD
 Poids : 0.7 kg (1.5 lbs)
 Dimensions : Diamètre 10 cm (3.9"), longueur 10.3 cm (4.0")

DONNÉES TECHNIQUES

B1 500 AirTTL

Énergie max : 500Ws
 Amplitude de réglage : 9 f-stops (2-500Ws)
 Temps de recyclage : 0.1-1.9 (Quick burst jusqu'à 20 flashes/seconde)
 Lampe pilote max (W) : 20W LED (équivalent à 70W Halogène)
 Durée d'éclair Normal mode (t0.5) : 1/11000s (2Ws) - 1/1000s (500Ws)
 Durée d'éclair Freeze mode (t0.5) : 1/19000s (2Ws) - 1/1000s (500Ws)
 Nombre guide @ 2m / 100 ISO avec réflecteur Magnum : 45 2/10
 Source d'alimentation : Batterie amovible Li-Ion 14,4V, 3Ah.
 Capacité de la batterie : Jusqu'à 220 éclairs à pleine puissance
 Synchronisation et réglage radio : Oui, AirTTL intégré, supporte la synchro, le réglage sans fil et le TTL (nécessite un Air Remote TTL vendu séparément).

B2 250 AirTTL

Énergie max : 250Ws
 Amplitude de réglage : Diaph (2.0-10.0 ; 1/256-1/1)
 Temps de recyclage : 0.03-1.35 s (Quick burst jusqu'à 20 flashes/seconde)
 Durée d'éclair Normal mode (t0.5) : 1/9300 s (1Ws) - 1/1000 s (250Ws)
 Durée d'éclair Freeze mode (t0.5) : 1/15000 s (1Ws) - 1/1000 s (250Ws)
 Nombre guide @ 2m / 100 ISO avec réflecteur Magnum : 32 2/10
 Capacité de la batterie : Jusqu'à 215 flashes à pleine puissance
 Synchronisation et réglage radio : Oui, AirTTL intégré, supporte la synchro, le réglage sans fil et le TTL (nécessite un Air Remote TTL vendu séparément).

B2 HEAD

Lampe pilote : LED 9W (équivalent Halogène 50W)

AIR REMOTE TTL-C ET AIR REMOTE TTL-N

Bande de fréquence : 2.4 GHz
 Nombre de canaux : 8 (1-8)
 Portée sans fil : Jusqu'à 300 m / 1000 ft
 Alimentation : 2xAAA Alcaline
 Autonomie : Jusqu'à 30 heures

Poids : 90 g (3.2 oz) piles incluses
 Dimensions : 77 x 60 x 40 mm (3.0 x 2.3 x 1.6")

Connectique Air Remote TTL-C : Sabot Canon
 Connectique Air Remote TTL-N : Sabot Nikon

