

B2 250 AirTTL

# Profoto



PHOTOS: Oben rechts: Tamara Lackey, Oben links: David Bicho, Unten rechts: Justin & Mary, Unten links: Sal Cincotta, PHOTO FRONT: David Bicho, DESIGN: karni's.se, Änderungen vorbehalten, Profoto 2015.



## THE B2 OFF-CAMERA FLASH

Mit dem B2 zu fotografieren heißt, nahezu alle Möglichkeiten zu haben. Benutzen Sie den B2 auf der Kamera oder blitzen Sie „entfesselt“. Benutzen Sie ihn im TTL- oder im manuellen Modus. Wählen Sie aus mehr als 150 Zubehörteilen und gestalten Sie das Licht, das Sie sich vorstellen.

 [profoto.com/blog](http://profoto.com/blog)  [@profotoglobal](https://www.instagram.com/profotoglobal)  
 [facebook.com/profoto](https://www.facebook.com/profoto)  [@profoto](https://twitter.com/profoto)

Erfahren Sie mehr über Lichtgestaltung!  
Nutzen Sie unsere vielseitigen Medienangebote: [www.profoto.com/offcameraflash](http://www.profoto.com/offcameraflash)

 **Profoto**<sup>®</sup>  
The Light Shaping Company™

WITH TTL  
ON OR OFF-CAMERA **B2**

# ON OR OFF-CAMERA FLASH



PHOTO: DAVID BICHO

PHOTOS: JUSTIN & MARY



# WITH TTL FOR CANON & NIKON



PHOTO: TAMARALACKEY  
PHOTO: DAVID BICHO

## ON OR OFF-CAMERA FLASH

Auf dem Weg zum anspruchsvolleren Fotografieren ist es ein großer Schritt, den Blitz von der Kamera zu nehmen. So können Sie Ihr Licht kontrollieren.

Aber es gibt auch Situationen, wo Sie sinnvoller Weise den Blitz auf der Kamera behalten möchten: wenn Sie ständig in Bewegung sind, keinen Assistenten dabei haben, oder...

Der B2 ist der erste Off-Camera Blitz der Welt, den Sie für beides einsetzen können. Er ist einzigartig. In dieser Broschüre erfahren Sie warum.

## WITH TTL

Der B2 bietet volle TTL-Funktion mit Canon und Nikon Kameras. Canon Fotografen schieben die Air Remote TTL-C auf den Zubehörschuh ihrer Kamera, Nikon Fotografen die Air

Remote TTL-N. Dann heißt es nur noch: Motiv anvisieren und auslösen. Die ausgewogene Belichtung ergibt sich dann automatisch.

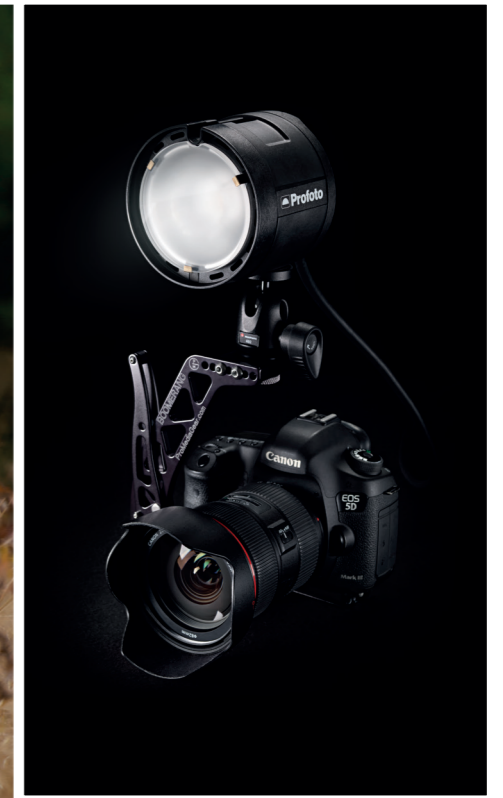
Es ist so einfach, wie es klingt.

## WITH PORTABILITY

Der B2 hilft Ihnen dabei, Ihr Motiv mehr oder weniger stark auszuleuchten - gerade so wie Sie es brauchen.



PHOTO: DAVID BICHO  
PHOTO: TAMARALACKEY



# WITH PORTABILITY



Das komplette B2-Kit passt in eine Tasche, die nicht größer als eine übliche Schultertasche ist. Nehmen Sie die Ausrüstung überallhin mit, ohne sich abzuschleppen!

Sind Sie am Ziel angekommen, hängen Sie sich den B2 an Ihren Gürtel oder über die Schulter, montieren den Blitzkopf auf ein Einbeinstativ, ein Lampenstativ oder an eine Blitzschiene. So können sich

alle am Set frei bewegen. Wo und wie Sie Licht setzen, ist allein Ihre Entscheidung!

## WITH POWER

Waren Sie auch schon mal frustriert, weil ein klarer Himmel eben auch schlechtes Wetter zum Fotografieren bedeutet? Oder anders herum, Sie hatten nicht genug Licht, um die Aufnahme zu machen, die Sie wollten?

Mit dem B2 ist beides kein Problem mehr. Deutlich stärker als ein Aufsteckblitz ermöglicht der B2 das Blitzen gegen die Sonne oder das Aufhellen dunkler Hintergründe.

Wenn das nicht ausreicht, wechseln Sie in den High-Speed-Sync Modus und Sie bekommen einen perfekt tiefblauen Himmel sogar bei offenen Blenden.



PHOTO: JARED PLATT

## WITH HIGH-SPEED SYNC



PHOTO: DAVID BICHO



PHOTO: JARED PLATT  
PHOTO: DAVID BICHO

### WITH SPEED

Sie wissen nicht immer, wann sich der entscheidende Moment vor Ihrer Kamera ereignet. Sie müssen also jederzeit gut vorbereitet sein. Da spielt Geschwindigkeit in all ihren Aspekten eine wichtige Rolle.

Der B2 ist mit Blitzfolgen von bis zu zwanzig Blitzen je Sekunde wirklich schnell.

Geschwindigkeit ist aber auch eine Frage der Leuchtzeit. Mit dem B2 sind Sie nicht nur auf den entscheidenden Moment vorbereitet. Sie können ihn bei Bedarf sogar perfekt „einfrieren“.

Beachten Sie: Der B2 hat die Möglichkeit zur Kurzzeitsynchronisation (HSS). Damit haben Sie die komplette Kontrolle über das Verhältnis von Blitz zu Umgebungslicht.

### WITH LIGHT SHAPING

Der eingebaute Reflektor des B2 Blitzkopfes liefert einen großen, gleichmäßig hellen Leuchtwinkel – ohne weiteren Lichtformer. Aber das ist erst der Anfang. Das richtige „Wunder“ geschieht, wenn Sie unterschiedliche Lichtformer benutzen.

Im Off-Camera Flash System (OCF) gibt es eine Auswahl an kompakten, trans-



PHOTO: YERVANT

## TAKE CONTROL AND SHAPE LIGHT



PHOTOS: DAVID BICHO

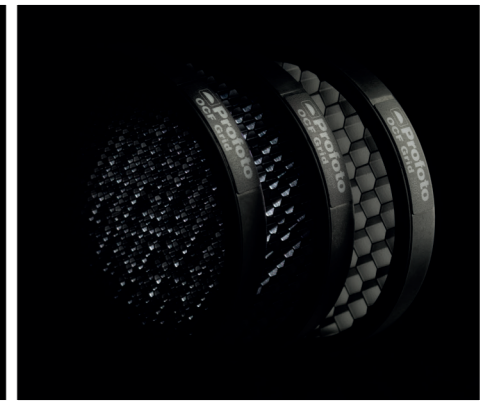
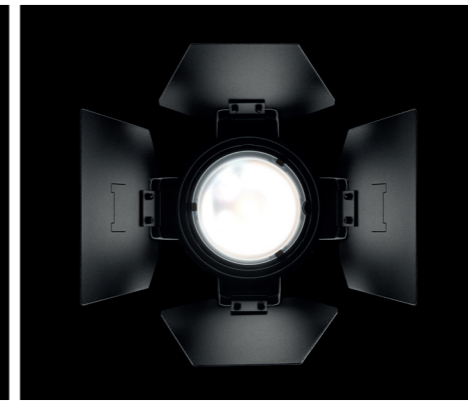


PHOTO: YERVANT

portablen Lichtformern, wie Softboxen, Waben, Snoots. Darüber hinaus stehen Ihnen viele Lichtformer aus dem bisherigen Profoto System zur Verfügung, mit dem Profoto zum führenden Lichtanbieter der Profis wurde.

Insgesamt können Sie aus ca. 150 passenden Zubehörteilen wählen. Im Off-Camera Flash System ist das Arbeiten mit Licht einfach und grenzenlos.

### WITH QUALITY IN EVERY DETAIL

Seit 50 Jahren ist Profoto die Marke der Wahl von führenden Fotografen. Diese Zeit hat uns gelehrt, kein Detail außer Acht zu lassen.

Deshalb hat der B2 einen eingebauten Reflektor, der nicht nur die Lichtausbeute erhöht, sondern auch die Blitzröhre schützt. Das Einstell-Licht ist stark genug, um auch als Video-Licht

eingesetzt zu werden. Der B2 Blitzkopf hat einen integrierten Schirmhalter. Der Akku wird von einem Hartgummi-Rahmen geschützt. Alle Bedienelemente sind so intuitiv wie möglich gestaltet.

Der B2 ist voll von Details wie diesen – und Details machen einen großen Unterschied!

# THE TEST



PHOTOS: SAL CINCOTTA



## AN DER CHINESISCHEN MAUER MIT GROSSARTIGEM LICHT

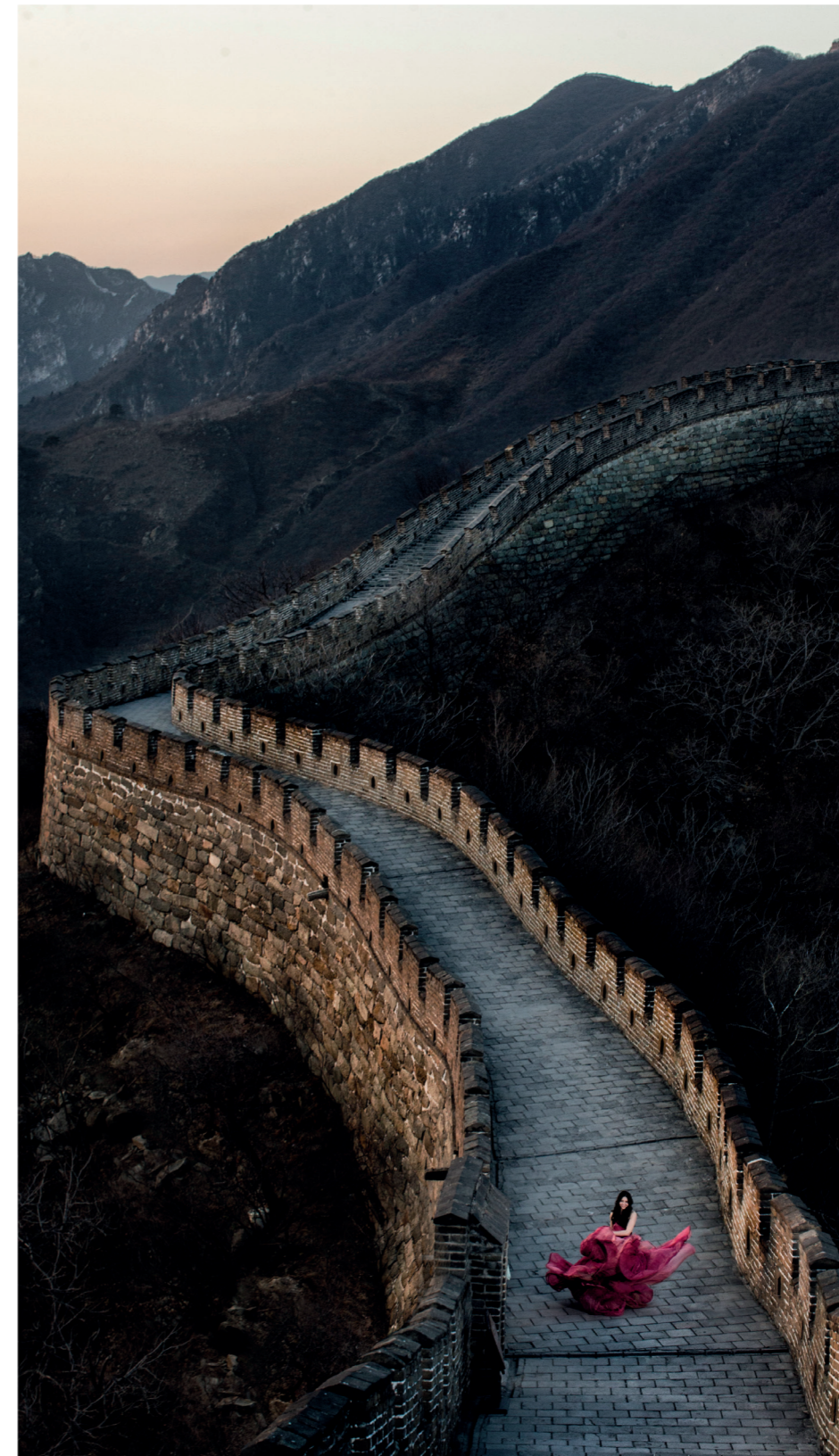
Der Hochzeitsfotograf Sal Cincotta weiß aufsehenerregende Locations zu schätzen. Als er das erste Mal die Chinesische Mauer besuchte, wusste er gleich, dass er eines Tages zurückkommen würde. Dann mit Kameras, Licht und einer besonderen Idee.

Die anstrengende Reise zur Mauer beschreibt Sal als „wenig romantische Tour mit unterschiedlichsten Fahrzeugen und z.T. auch zu Fuß. Ich wusste, ich muss Blitzlicht dabei haben, aber mir war auch klar, dass ich nicht mehr als 20kg Ausrüstung mitnehmen konnte.“

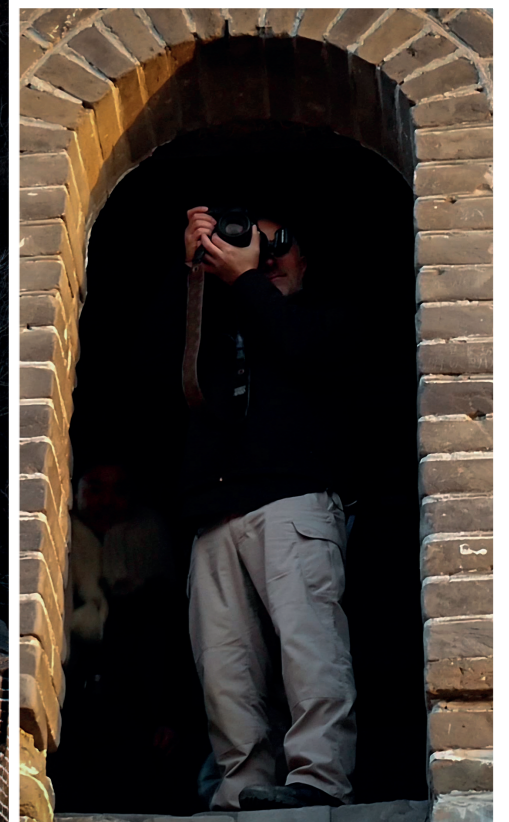
Sal hat über die Jahre gelernt, dass er keine überdimensionierte Blitzausrüstung braucht. „Die B2 Blitzköpfe sind so klein

und leicht wie meine Aufsteckblitze, aber sie liefern 4 bis 5 mal so viel Leistung“, schwärmt er.

Sal und seine Assistenten profitierten auch von der Tatsache, dass man die OCF Lichtformer ebenso leicht verstauen kann. „Wir hatten einen Rucksack fürs Licht und einen weiteren für Kameras und alles andere“, erklärt Sal.



„IT'S MADE MY LIFE SO MUCH EASIER“



Der Job war schwierig. Nicht nur, dass die Sonne den ganzen Tag immer mal wieder hinter Wolken verschwand, auch der stetige Strom von Fußgängern unterbrach die Arbeit laufend. „Die Vorstellung, Blitzstative aufzustellen und damit diesen Strom aufzuhalten, war einfach utopisch“, meint Sal.

Sal und sein Team lösten das Problem, indem sich ein Assistent mit einem

B2-Blitzkopf inkl. OCF Softbox 2x3<sup>v</sup> gerade außerhalb des Bildes platzierte. Im TTL Modus fotografierte Sal alle Bilder mit einer Canon EOS-1D X und der Air Remote TTL-C vollautomatisch und kabellos. Er benutzte ein Canon EF 50mm/f1,2L USM Objektiv. Die Belichtung erfolgte in den meisten Fällen mit einer 1/125 Sekunde bei f/8,0 - ISO-500.

„Die TTL Steuerung in Kombination mit den 250Ws Leistung des B2, so etwas gab es vorher nicht“, sagt Sal. „Es macht meine Arbeit so viel leichter.“

Schauen Sie sich das Video des Shootings an unter: [www.profoto.com/offcameraflash](http://www.profoto.com/offcameraflash)

# THE B2 OFF-CAMERA FLASH



PHOTO: DAVID BICHO

PHOTO: SANDRA ÅBERG  
PHOTO: SAL CINCOITIA



B2 TO-GO KIT



EXTENSION CABLE 3M



LI-ION BATTERY



B2 LOCATION BAG



B2 LOCATION KIT



BATTERY CHARGER 2.8A



CAR CHARGER 1.8A



AIR REMOTE TTL-C  
(CANON)



AIR REMOTE TTL-N  
(NIKON)



AIR REMOTE



AIR SYNC

## B2 AirTTL

Maximale Leistung: 250Ws  
 Regelbereich: 9 Blendenstufen in 1/10 Schritten  
 Blitzfolge: 0,03-1,35 s (Quick burst bis zu 20 Blitze pro Sekunde)  
 Leuchtzeit: Normal-Modus (t0.5): 1/9.300 s (1Ws) - 1/1.000 s (250Ws)  
 Leuchtzeit: Freeze-Modus (t0.5): 1/15.000 s (1Ws) - 1/1.000 s (250Ws)  
 Leitblende @ 2 m / 100 ISO mit Magnum Reflektor: 32 2/10  
 Akkukapazität: Bis zu 215 Blitze bei voller Leistung  
 Fernsteuerung + -synchronisation: Ja. Eingebautes AirTTL Modul unterstützt kabellose Synchronisation, Steuerung und TTL. (Erfordert Air Remote TTL. Separat erhältlich.)

Gewicht: 1,6 kg, inklusive Akku  
 Maße: Breite 16 cm, Länge 8 cm, Höhe 17 cm

## B2 HEAD

Einstell-Licht: LED 9W (entspricht 50W Halogen)

Gewicht: 0,7 kg  
 Maße: Durchmesser 10 cm, Länge 10,3 cm

## AIR REMOTE TTL-C & AIR REMOTE TTL-N

Frequenzband: 2,4 GHz  
 Anzahl der Kanäle: 8 (1-8)  
 Reichweite: Bis zu 300 m  
 Batterien: 2xAAA Alkaline  
 Betriebsdauer der Batterien: Bis zu 30 Stunden

Gewicht: 90 g, inklusive Batterien  
 Maße: 77 x 60 x 40 mm

Air Remote TTL-C Verbindung: Canon Blitzschuh (E-TTL2)  
 Air Remote TTL-N Verbindung: Nikon Blitzschuh (iTTL)

### B2 TO-GO KIT

Enthält: 1 x B2 Off-Camera Flash, 1 x B2 Head, 1 x Li-Ion Batterien, 1 x Battery Charger 2,8A und 1 x B2 Carrying Bag. Alles ist in der passenden B2 Location Bag verstaut. Nehmen Sie diese Ausrüstung überallhin mit.

### B2 LOCATION KIT

Enthält: 1 x B2 Off-Camera Flash, 2 x B2 Head, 2 x Li-Ion Batterien, 1 x Battery Charger 2,8A und 1 x B2 Carrying Bag.

Alles ist in der passenden B2 Location Bag verstaut. Mit dieser Ausrüstung können Sie nahezu jede Herausforderung On Location meistern.

### AIR REMOTE TTL-C & AIR REMOTE TTL-N

Canon-Fotografen schieben die Air Remote TTL-C auf den Blitzschuh Ihrer Kamera, die Nikon-Fotografen benutzen die Air Remote TTL-N. Die manuelle Kontrolle ist nur einen Knopfdruck entfernt.

### AIR REMOTE & AIR SYNC

Die Standard Air Remote und Air Sync benutzen Sie, um den B2 mit jeder Kamera, die einen Standard-Blitzschuh hat, fern-zusteuern bzw. per Funk auszulösen. Zwar ohne TTL, aber trotzdem komplett kabellos.

### EXTENSION CABLE 3M

Mit dieser Lampenverlängerung können Sie dem B2 Blitzkopf noch weitere 3 Meter vom Basisgerät (Generator) entfernt aufstellen - ohne merkbare Leistungsverluste.

### B2 LOCATION BAG

Die passende Schultertasche für ein Basisgerät, zwei B2 Blitzköpfe und weiteres Zubehör. Mit Seitentaschen und Riemen zur Befestigung von Stativen und Blitzschirmen.

### B2 CARRYING BAG

Eine kleine Bereitschaftstasche für das Basisgerät. Sie kann am Gürtel oder über der Schulter getragen werden. Oder sie wird an ein Stativ gehängt.

### LI-ION AKKU FÜR DEN B2

Ein Ersatzakku erspart Ihnen die Sorge, dass Ihnen möglicherweise der Strom ausgeht.

### BATTERY CHARGER 2.8A

Standard-Ladegerät, das den Akku des B2 in nur einer Stunde auflädt.

### CAR CHARGER 1.8A

Lädt den B2 Akku am Zigarettenanzünder in nur einer Stunde auf.

# THE OFF-CAMERA FLASH SYSTEM



PHOTOS: DAVID BICHO



B1 OFF-CAMERA FLASH



AIR REMOTE TTL-C (CANON)



AIR REMOTE TTL-N (NIKON)



OCF GRID KIT



AIR REMOTE & AIR SYNC



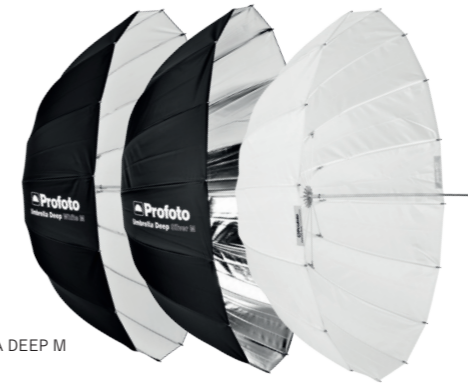
B2 OFF-CAMERA FLASH



OCF SOFTBOXES



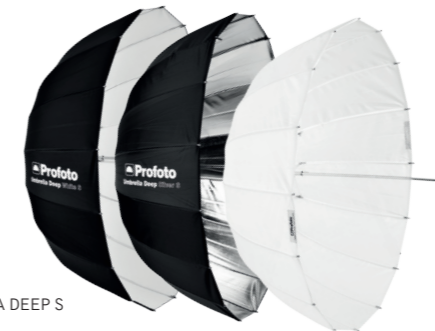
OCF SNOOT



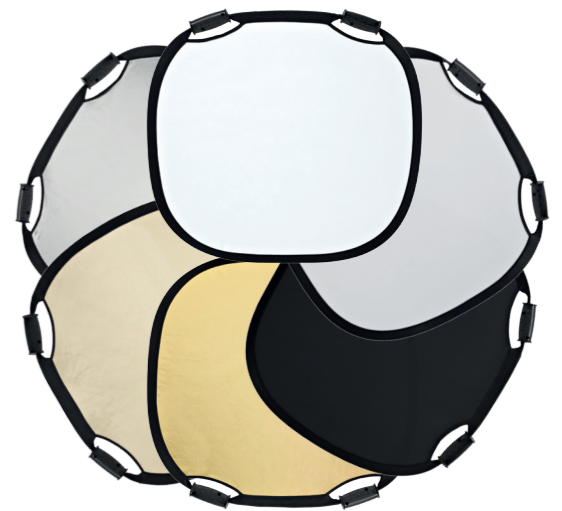
UMBRELLA DEEP M



OCF BARNDOOR



UMBRELLA DEEP S



COLLAPSIBLE REFLECTORS

## THE OFF-CAMERA FLASH SYSTEM

Der B2 ist Teil des Profoto Off-Camera Flash Systems (OCF). Es ist ein äußerst flexibles System, anpassbar an Ihre Anforderungen. Sie können damit problemlos Ihr Licht gestalten.

## B1 OFF-CAMERA FLASH

Kabelloser, akkubetriebener Off-Camera Blitz mit TTL- und HSS Funktion. Leicht in der Handhabung und trotzdem leistungsstark und vielseitig.

## B2 OFF-CAMERA FLASH

Akkubetriebener Off-Camera Blitz mit TTL- und HSS Funktion. Kann sowohl an der Kamera, als auch „entfesselt“ benutzt werden.

## AirTTL WIRELESS SYSTEM

Fotografieren Sie kabellos im TTL-Modus oder kontrollieren Sie Ihre Blitze manuell von der Kamera aus – AirTTL macht das alles per Funk möglich.

## OCF LIGHT SHAPING TOOLS

Kompakte, leicht mitzunehmende und einfach zu benutzende Lichtformer, besonders geeignet für die On Location-Fotografie. Hier finden Sie einige der wichtigsten:

## OCF SOFTBOXEN

Erzeugen ein weiches Licht. Erhältlich in vier Formen: Strip, Quadratisch, Rechteckig und Achteckig. Schnell und sehr einfach aufzubauen. Stoffwaben (Grids) sind als Zubehör erhältlich.

## OCF GRID KIT

Montieren sie eine dieser Waben aus dem Kit auf Ihrem Off-Camera Blitz um die Lichtverteilung um 10°, 20° oder 30° zu reduzieren.

## OCF SNOOT

Reduziert die Lichtverteilung sehr stark und erzeugt so ein knackiges und direktes Licht ohne Streulichtanteil.

## OCF BARNDOOR

Jede der vier Abschirmklappen kann einzeln verstellt werden - alle zusammen um 360°. So kontrollieren Sie optimal den Leuchtbereich.

## UMBRELLA DEEP S & M

Kleine, handliche Schirme mit einer parabolischen Bauform für mehr Möglichkeiten. Erhältlich in weiß, silber und durchscheinend.

## COLLAPSIBLE REFLECTORS

Mit Profoto Faltschirmen formen oder reflektieren Sie das Sonnen- und Blitzlicht. Das ist Lichtgestaltung auf einfachste Art!

## + 120 OTHER TOOLS

Das sind lediglich ein paar Lichtformer aus einem System von mehr als 150 passenden Profoto Zubehörtteilen. Schauen Sie bei: [www.profoto.com](http://www.profoto.com).