



SPEED MODE INSIDE

XSYSTEM

X5

X10 AC/DC

X15

PROPAC COMPATIBLE

LE NEC PLUS
ULTRA DE L'ÉCLAIRAGE
POUR LA PHOTO
ACTUELLE

Quality & Reliability
**OVER
60
YEARS**
Designed & Manufactured
in Cologne / Germany

Multiblitz
+ MADE IN GERMANY



XSYSTEM

X5 X10 X15
AC/DC

X SYSTEM CARACTÉRISTIQUES



- + 3 MODÈLES : X5, X10 AC/DC & X15
- + X5 & X15 AVEC TOLÉRANCE DE VOLTAGE 160-165 V .
CONÇUS POUR LE STUDIO SUR SECTEUR 220 V
- + X10 AC/DC AVEC TECHNOLOGIE MULTI VOLTAGE
80-265 V. CONÇU POUR LE STUDIO ET L'EXTÉRIEUR
SUR BATTERIE (AVEC PROPAC 1 & PROPAC 2)
- + RECHARGE ET DÉCLENCHEMENT SIMULTANÉS
AVEC LE NOUVEAU SPEED MODE DE MULTIBLITZ
- + RECYCLAGE À PARTIR DE 0,05 SEC.
- + DURÉE D'ÉCLAIR À PARTIR DE 1/4500 SEC. (T 0,5)
- + BALAYAGE RAPIDE DE VARIATION DE PUISSANCE
- + AFFICHAGE DU SPEED MODE
- + TEMPÉRATURE DE COULEUR STABILISÉE
- + VARIATION DE PUISSANCE SUR 10 DIAPHRAGMES.
PUISSANCE MINI 1WS
- + CELLULE IR DÉBRAYABLE
- + RADIO 16 CANAUX INTÉGRÉE, COMPATIBLE
AVEC DÉCLENCHEUR RS2 ET TÉLÉCOMMANDE
TRIGGER HAPPY
- + NEUTRALISATION DE PRÉ ÉCLAIR
YEUX ROUGE / TTL / E-TTL
- + AUTONOMIE DU X10 AC/DC DE 310 ÉCLAIRS
À PLEINE PUISSANCE AVEC LE PROPAC 1
- + AUTONOMIE DU X10 AC/DC DE 620 ÉCLAIRS
À PLEINE PUISSANCE AVEC LE PROPAC 2

Qualité de production. Conçu, élaboré et fabriqué en Allemagne.

X5 X10 X15
AC/DC

SPEED MODE INSIDE
PROPAC COMPATIBLE



IMAGE BY: STEFAN DITNER // MODEL: ALICE

UNE NOUVELLE GÉNÉRATION DE FLASHES HAUTES PERFORMANCES: LA VITESSE RÉINVENTÉE



NOUS AVONS LE PLAISIR DE PRÉSENTER UNE GAMME ENTIÈREMENT NOUVELLE DE FLASHES COMPACT PREMIUM – MULTIBLITZ X SYSTEM. DONT LES CARACTÉRISTIQUES CONVIENNENT PARFAITEMENT AUX EXIGENCES ÉLEVÉES DE LA PHOTOGRAPHIE COMMERCIALE ET PUBLICITAIRE.

Le nouveau „SpeedMode“ permet la recharge simultanée pendant le déclenchement des flashes. Et avec jusqu'à 20 éclairs par seconde, le SYSTEM X est parfait pour figer le mouvement.

Le X SYSTEM est décliné en trois modèles :
Le X5 (160-265V, 500 Ws), le X10AC/DC (80-265V, 1000 Ws), et le X15 (160-265V, 1500 Ws).

En concevant le X SYSTEM nous avons suivi les plus hautes exigences techniques des appareils numérique professionnels et avons créé un flash de studio compact, ultra rapide, d'une grande précision et extrêmement efficace.

Le X SYSTEM offre une variation de puissance très large sur dix diaphragmes, et de seulement 1 Ws au minimum. La précision est du 1/10 et la fonction „Fast-Dial“ permet un balayage rapide de la plage de puissance.

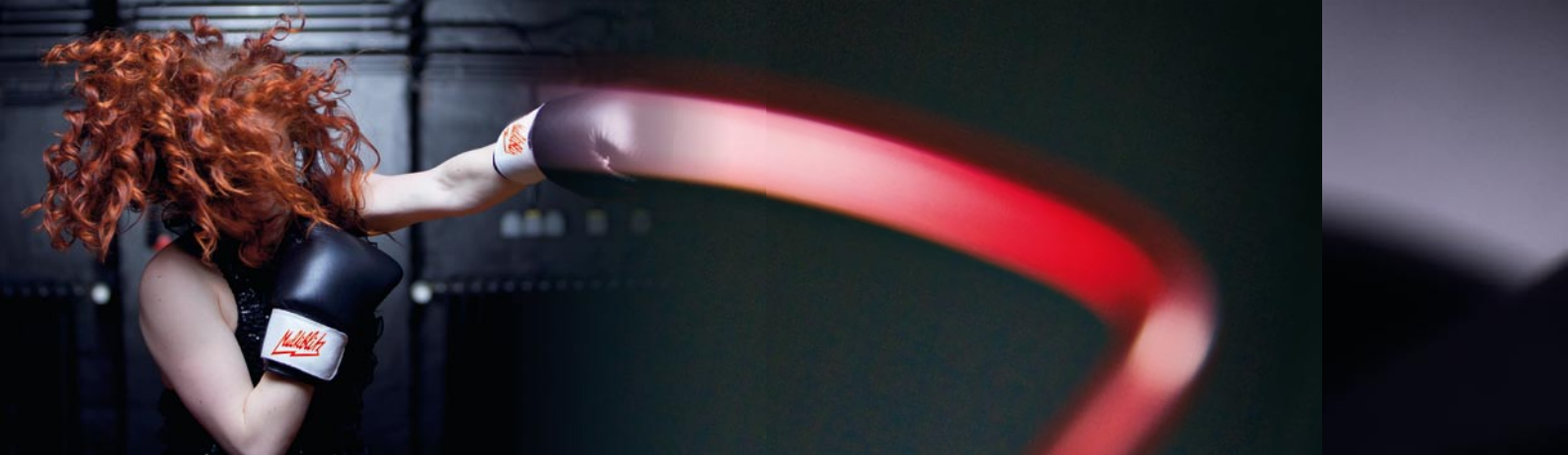
Les flashes X5 et X15 sont conçus pour fonctionner sur le secteur 220/240 volts, d'avoir un temps de recyclage minimum incroyablement court de 0,05 sec et une durée d'éclair maxi de 1/4500 sec. (t 0,5). La technologie MULTIBLITZ multi voltage permet de travailler en sécurité avec des tensions allant de 160 à 265V, garantissant une stabilité des éclairs et protégeant le

X SYSTEM des variations de tension du secteur. Le X SYSTEM est la seule alternative au générateur dans sa catégorie. Il offre des performances exceptionnelles. Puissant, universel, rapide et pratique, sans devoir transporter des torches en plus du générateur.



PANNEAU DE CONTRÔLE

01 Affichage digital 02 Variateur de puissance & réglages des canaux
03 Allumage Lampe Pilote 04 Lampe pilote proportionnelle / 100 %
05 Bouton Test "open flash" & déclencheur radio marche / arrêt
06 Affichage „SPEED MODE“ 07 Cellule déclenchement IR
08 Cellule & IR marche / arrêt 09 Interrupteur Signal sonore et visuel
lampe pilote 10 Activation et la neutralisation 11 Prise synchro
12 Support de fusible



X10 AC/DC

UNE TECHNOLOGIE PUISSANTE QUI VOUS SUIT PARTOUT

Le X10 AC/DC a été conçu pour travailler sur le secteur mais aussi en extérieur, avec les batteries PROPAC, offrant jusqu'à 600 éclairs d'autonomie à la puissance maximum.

Le X10 AC/DC est un flash hybride multi-voltage qui peut travailler entre 80 et 265 v. La technologie MULTIBLITZ multi voltage est la protection la plus efficace contre les sautes de tension et la garantie d'une stabilité à 100%.

En „SpeedMode“ le X10 AC/DC offre un temps de recyclage ultra rapide :

- 0.05 sec. (secteur 220-240V)
- 1.20 sec. (batterie / PROPAC, 140V)



X10 AC/DC
flash multi-voltage, secteur et batterie,
1000 Ws, Compatibles avec PROPAC

SPEED MODE INSIDE **PROPAC** COMPATIBLE



IMAGE BY: STEFAN DITNER // MODEL: ALICE

PROPAC¹⁺²

PAS DE LIMITES

Les alimentations PROPAC sont conçues pour être poussées à l'extrême. Leur robustesse et design épuré répondent aux attentes des professionnels : performance et fiabilité. Le PROPAC fournit l'énergie pour deux flashes X10Ac/DC autorisant ainsi toutes les combinaisons possibles entre 200 et 2000 W/s. *

Deux modèles sont disponibles :

PROPAC 1 et PROPAC 2 avec différentes capacités et tailles. Le PROPAC 2 offre plus du double d'autonomie que le PROPAC 1. Un énorme avantage comparé aux systèmes similaires est que le PROPAC n'a pas besoin de protection thermique, de longues séries d'éclairs sont possibles sans interruption.

Le PROPAC peut délivrer toute sa capacité sans surchauffe en continu et sans interruption. Plus besoin de choisir entre rapide ou lent, la charge est toujours rapide sans incidence sur l'autonomie, que ce soit avec 1 ou 2 flashes connectés. Bien entendu vous pouvez utiliser la lampe pilote en travaillant.



PRISE POUR CHARGEUR

La prise N°1 sert également de prise pour le chargeur multivoltage 100 – 260 v (PACLA). Le temps d'une charge complète est de 4 h pour le ProPac 1 et de 4,5 h pour le ProPac 2. Et si un ProPac est chargé toute une nuit, environ 10 heures, il offre 25% d'autonomie supplémentaire que celle indiquée dans les spécifications techniques.

Bien entendu vous pouvez utiliser la lampe pilote en travaillant à l'extérieur, la fonction d'extinction automatique préserve l'autonomie en coupant la pilote après 15 sec. d'inactivité, elle se rallume automatiquement dès qu'un éclair est déclenché.



PROPAC
Panneau de contrôle



PROPAC 1
Pack Batterie



PROPAC 2
Pack Batterie

TOUT CE QU'IL FAUT –
À L'INTÉRIEUR OU À L'EXTÉRIEUR



X5 ESSENTIAL KIT

01 2x X5 FLASH, 500Ws 02 Boîte a lumiere RIFEX 60N
03* Pied à air comprimé XENOSTA - Les pieds ne sont pas livrés dans le kit 04 Valise de transport à roulette VATRA 3



X5 KOMFORT KIT

01 3x X5 FLASH 02 2x Boîte a lumiere RIFEX 60N
03 Réflecteur pour grilles alvéolées LUNOS 04 Grilles alvéolées LUWAN M 05* Pied à air comprimé XENOSTA - Les pieds ne sont pas livrés dans le kit 06 Coffre alu XENOTRA

ESSENTIAL-KITS

X5/X10/X15 Kit

Testés et approuvés.

- 2 Flash, prêt pour la connexion
(Comprenant lampe pilote, tube éclair, cordons secteurs et synchro, capot de protection)
 - 2 Boîte a lumiere (RIFEX 60N)
- for X5 KIT
 - 2 Boîte a lumiere (RIREC 60N) - for X10 KIT & X15 KIT
 - 1 Valise de transport à roulette (VATRA-3)
- équipement avec:**
- 2x X5 = X5 KIT
 - 2x X10 AC/DC = X10 KIT
 - 2x X15 = X15 KIT



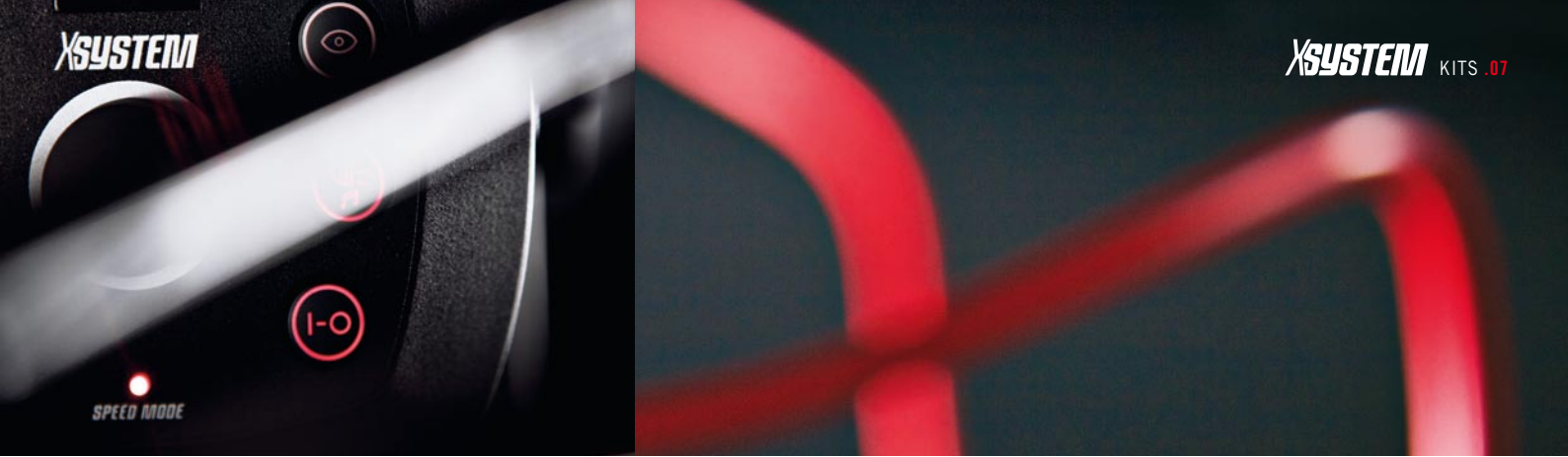


IMAGE BY: STEFAN DITNER // MODEL: ALICE

**KITS DE PIEDS
STAKIT-2/-3**

- 2 Pieds alu noir air comprimé (XENOSTA)
- ou
- 3 Pieds alu noir air comprimé (XENOSTA)
- 1 Sac de transport (STABAG-100)



XENOSTA
Pieds alu noir air comprimé
Longueur plié : 920 mm
Hauteur mini : 1000 mm
Hauteur maxi : 2420 mm
Poids admissible : 8 Kg
Tube diamètre : 29 mm
Poids : 1.5 kg



STABAG-100
Sac de transport
Pour 3 pieds alu XENOSTA et accessoires,
100 x 20 cm

X10 OUTDOOR-KITS

X10 OD KIT A/B/C/D

Avec PROPAC 1 + chariot de transport et 4 façonneurs au choix :

A: RIREC 80 / B: GLAMBOX / C: RIBEAU / D: RIFOC-150

- 1 X10 AC/DC flash, prêt pour la connexion (Comprenant lampe pilote, tube éclair, cordons secteurs et synchro, capot de protection)
- 1 ProPac 1 Trolley Kit (PACKIT-T1)
- 1 „Air cushioned“ pied alu noir (XENOSTA)
- 1 Valise de transport (COMBAG)
- plus 4 faconneurs au choix :
- 1 Boite a lumiere 80 x 140cm (RIREC-80) = X10 OD KIT A
- 1 Octobox 90cm (RIGLAM) = X10 OD KIT B
- 1 Beauty Reflector (RIBEAU-SET) = X10 OD KIT C
- 1 Octobox 150 cm (RIFOC 150) = X10 OD KIT D



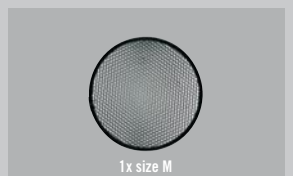
KOMFORT-KITS

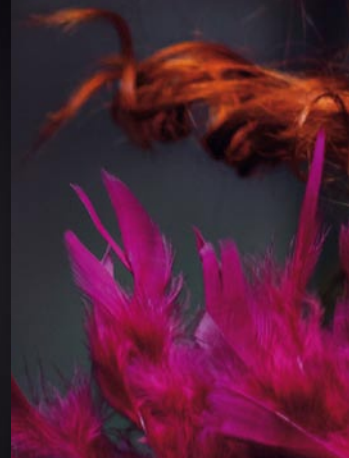
XKOM-5/10/15

Confortable. Triple performance pour le travail précis.

- 3 Flash, prêt pour la connexion (Comprenant lampe pilote, tube éclair, cordons secteurs et synchro, capot de protection)
- 2 Boite a lumiere (RIFEX 60N)
- 1 Réflecteur pour grilles alvéolées (LUNOS)
- 1 Grilles alvéolées (LUWAN M)
- 1 Coffre alu (XENOTRA)

- équipement avec:
- 3x X5 = XKOM-5
 - 3x X10 AC/DC = XKOM-10
 - 3x X15 = XKOM-15





TRIGGER HAPPY

TELECOMMANDE SANS FIL POUR X SYSTEM

Appréciez le contrôle de toutes les fonctions de votre PROFILUX PLUS ou de votre SYSTÈME X avec une télécommande pilotable d'une main. Fixez simplement la télécommande TRIGGER HAPPY sur la griffe flash de votre boîtier, déclenchez et contrôlez jusqu'à 16 canaux plus 16 identifiants, ajustez la puissance, régler les lampes pilotes des flashes de votre composition, éteignez ou allumez l'ensemble d'une pression sur un bouton.

L'innovante fonction "Easy Clip" vous aide à créer facilement des masques de détourage en post-production simplement en faisant deux prises de vues successives.

TRIGGER HAPPY REMOTE CONTROL



FONCTIONS :

- + 16 CANAUX POUR CONTRÔLER JUSQU'À 16 GROUPES DE FLASHES
- + 16 IDENTIFIANTS (PAR CANAL) POUR CRÉER 16 SOUS GROUPES
- + RÉGLAGE DE PUISSANCE PAR 1/10ÈME DE DIAPHRAGME
- + DÉCLENCHEMENT DES FLASHES
- + CONTRÔLE DE LA LAMPE PILOTE : ALLUMAGE (PROPORTIONNEL), EXTINCTION, 100%
- + TEST OPEN FLASH
- + ALLUMAGE/ EXTINCTION DES FLASHES
- + EASY CLIP : AIDE À LA CRÉATION DE MASQUE DE DÉTOURAGE EN POST PRODUCTION

CARACTÉRISTIQUES :

- + 16 CANAUX / 16 IDENTIFIANTS
- + PORTÉE : 60 M
- + FRÉQUENCE : 868 MHZ
- + VITESSE SYNCHRO FLASH : 1/500 SEC
- + TENSION SYNCHRO : < 3 V
- + ALIMENTATION : 2 PILES AA
- + DIMENSIONS : 60 X 60 X 40 MM

KIT :

- + TÉLÉCOMMANDE RADIO TRIGGER HAPPY
- + CORDON SYNCHRO
- + 2 PILES AA

IMAGE BY: STEFAN DITNER // MODEL: ALICE

Tous les flashes X SYSTEM sont équipés d'un récepteur radio 16 canaux. Le déclenchement du flash, les réglages de puissance, de la lampe pilote peuvent être contrôlés à distance avec la télécommande MULTIBLITZ multi-fonctions TRIGGER HAPPY.



TRIGGER HAPPY (TRIHAP)
Télécommande sans fil 16 canaux

PANNEAU DE CONTRÔLE

01 Affichage 02 Réglages des canaux +/- 03 Réglages des identifiants +/- et fonction easy clip 04 Marche / arrêt général & test open flash 05 Lampe pilote Marche - 100% - Arrêt

RS²

16 CHANNEL WIRELESS TRIGGER

INDIVIDUAL CONTROL...

Le RS² à une portée de 60 mètres et une synchronisation au 1/500 sec. avec les obturateurs centraux. Synchro basse tension et manipulation facile pour être compatible avec tous les boîtiers professionnels.



RS² (MURAS-T)
Emetteur Radio



X10

Multiblitz
MADE IN GERMANY

XSYSTEM

10

ACCESSOIRES... DES POSSIBILITÉS INFINIES

Les X SYSTEM sont compatibles avec tous les accessoires à baïonnette V, cette gamme très étendue d'accessoires offre d'innombrables possibilités.

Si vous cherchez des flashes compacts aussi puissants que polyvalents et d'une grande fiabilité, nous vous invitons à contacter votre distributeur MULTIBLITZ pour découvrir le nec plus ultra de l'éclairage pour la photo actuelle: II X SYSTEM

VISITE SUR INTERNET:
WWW.MULTIBLITZ.DE

X SYSTEM



FLASH



X5*
flash multi -voltage, 500 Ws



**RARER/
RAREW**
Tubes Eclairs,
traité anti-UV
ou non traité



LUHAL-3
Lampe Pilote,
205 W/
220-240 V



X10 AC/DC*
flash multi -voltage,
secteur et batterie 1000 Ws



**RARER/
RAREW**
Tubes Eclairs,
traité anti-UV
ou non traité



LUHAL-3
Lampe Pilote,
205 W/
220-240 V



X15*
flash multi -voltage, 500 Ws



**RARER/
RAREW**
Tubes Eclairs,
traité anti-UV
ou non traité



VAJOG-2
Lampe Pilote,
650 W/
220-240 V



LUKLA-1
Cloche
Pyrex



VANET-A
ordon
Secteur,
5 m



MASYG
Cordon
Synchro



LUKAP
Capot de
protection

SECTEUR 110-130V :
(PAS LIVRE AVEC FLASH SEUL)



PACHAL
Lampe Pilote,
150 W/110-130 V

* RÉFLECTEUR STANDARD NON LIVRÉ
AVEC LES FLASHES SEULS

PACK BATTERIE

(COMPATIBLES
AVEC X10 AC/DC)

PROPAC



PAC-1
Pack Batterie,
pour 2 X10AC/DC,
8,8 kg, Autonomie
plus de 600 éclairs



PAC-2
Pack Batterie,
pour 2 X10AC/DC,
12 kg, Autonomie
plus de 1300 éclairs



PACLA
Chargeur
multi voltage
PACLA 12
Chargeur 12 V



TRAPLUG
Adaptateur prise
international



PACNET
Câble,
PROPAC
pour X10 AC/DC, 5 m
PACNET E
Câble d'extension, de
3m pour câble PACNET



LUKLA-1**
Cloche
Pyrex



PACHAL**
Lampe Pilote,
150 W/
110-130 V

** À UTILISER AVEC LE
X10 AC/DC SUR BATTERIE



IMAGE BY: STEFAN DITNER // MODEL: ALICE

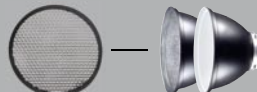
X SYSTEM



REFLECTEURS /
FILTRES / GRILLES



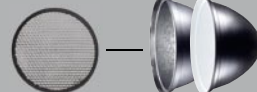
LUNOS
Réflecteur Standard,
argenté, 65°, ø 18 cm



RIWAN-2 S/M-L
Grille nid
d'abeilles
pour RINOW-2

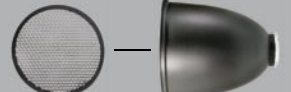
NOUVEAU!

RINOS-3
Réflecteur Standard,
argenté, 50°, ø 30 cm
RINOW-2
Réflecteur Standard,
blanc, 50°, ø 30 cm



RIWAN-3 S/M-L
Grille nid
d'abeilles
pour RINOS-3 /
RINOW-3

NOUVEAU!



RINOS-3
Réflecteur Standard,
argenté, 65°, ø 25 cm
RINOW-3
Réflecteur Standard,
blanc, 25°,
ø 25 cm

RIWANG-3 S/M-L
Grille nid d'abeilles
pour RIENG

RIENG
Réflecteur
faisceau étroit,
35°, ø 33 cm



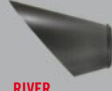
STUSCH
Réflecteur spécial
pour parapluie
85°, ø 13 cm



RISOF-2/3
Ecran Diffuseur pour
RINOS-2/3, ø 32 cm



RIBUS
Cône Spot avec
grille nid d'abeille



RIVER
Réflecteur spécial fond, avec
clips support gélatines, ø 30 cm



RASTU
Spot Fresnel,
avec iris intégré,
ø 20 cm



RISAB-24/34
Coupe Flux
à 4 volet avec
porte gélatine
pour RINOS-2/3,
RINOW-2/3



WABWEW
Grille nid d'abeilles
REWWEW pour
RIBEAU



RIWEW
Réflecteur
Parabolique,
blanc, 75°,
ø 44 cm



WEWSOF
Diffuseur pour
Réflecteur, pour
RIWEW & RIBEAU,
ø 44 cm



**RIBEAU-
SET**
3-in-1-
Reflektor



COL.MAGIC
Jeux de
12 filtres
colorés



RIGLOB-25
Globe Lumière
ø 25 cm

PARAPLUIES

ET ACCESSOIRES
ELECTRONIQUES



RIBROL
Parapluie,
argenté,
ø 150 cm



VAREU
Parapluie,
réversible, argenté/
blanc, ø 110 cm



RESBO-S/M
Parapluie/soft,
blanc,
ø 80/100 cm



VARES
Parapluie,
blanc,
ø 70 cm



VATHRU
Parapluie,
translucide,
ø 80 cm



STUSCH
Réflecteur spécial
pour parapluie
85°, ø 13 cm



MURAS-T
Emetteur Radio



MUSEN
Emetteur
Synchro
Infra rouge

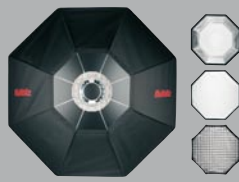


NOUVEAU!
TRIHP
Télécommande
sans fil 16 canaux

OCTOBOX

ET
BOITE A LUMIERE

RIFOC-120-R
Octobox (Recessed),
ø 120 cm
RIFOC-150
Octobox, ø 150 cm
RIFOC-213
Octobox, ø 213 cm
RIFOC-254
Octobox, ø 254 cm



NOUVEAU!
GLAMBOX⁹⁰



RIGLAM-90
Octobox ø 90 cm

RITUR-110
RIFEX-110
110 x 110 cm
FEXWAN-110



RITUR-80
RIFEX-80N
80 x 80 cm
FEXWAN-80



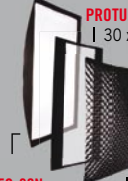
RECWAN-80
RIREC-80
80 x 140 cm



RECWAN-30
RIRIP-30
80 x 140 cm



PROTUR-60
30 x 100 cm
RIREC-60N
60 x 100 cm
RECWAN-30



RIFEX-60N
60 x 60 cm



+ VISITE SUR INTERNET:
WWW.MULTIBLITZ.DE

**X SYSTEM****DONNÉES TECHNIQUES**

		X5	X10 AC/DC	X15
PUISSANCE	J(WS)	500	1000	1500
DIAPHRAGME, 1M, ISO 100		90,5	128,1	128,6
VARIATION DE PUISSANCE		10 DIAPH. 0,98 - 500	10 DIAPH. 1,95 - 1000	10 DIAPH. 2,93 - 1500
STABILITÉ TEMPS DE RECHARGER 3SEC/10.0 - 3.0		0,05%	0,05%	0,05%
DURÉE DÉCLAIR (T0,5)	MIN. S	1/4500	1/4000	1/3300
	MAX. S	1/1000	1/800	1/800
TEMPERATURE DE COULEUR MESURÉE PAR TRAITÉ ANTI-UV	MAX. POWER (K)	5500	5500	5500
	10,0 Á 5,0 (K)	+50	+50	+50
	10,0 Á 1,0 (K)	+150	+150	+100
TEMPERATURE COULEUR STABILISÉE		OUI	OUI	OUI
TEMPS DE RECHARGER, S	230V	0,6	1,6	1,4
		0,05	0,05	0,05
	110V OU PROPAC	-	2,4	-
TEMPS DE RECHARGER	F/S	20	20	20
VENTILATION		OUI	OUI	OUI
"SPEED MODE"		OUI	OUI	OUI
"SLOW-CHARGE MODE"		OUI	OUI	OUI
SYNCHRONISATION		CORDON, RADIO, CELLULE, IR		
RÉCEPTEUR RADIO 16 CANAUX INTÉGRÉ		OUI	OUI	OUI
COMPATIBLE AVEC:	TRIGGER HAPPY	OUI	OUI	OUI
	RS ²	OUI	OUI	OUI
ELIMINATEUR PRÉFLASH INTÉGRÉ		OUI	OUI	OUI
TENSION SYNCHRO	V	<5	<5	<5
LAMPE PILOTE	W/V	205/230	205/230	650/240
JUSTEMENT AVEC PROPAC OU 110V~	W/V	-	150/110	-
TYPE	230V	LUHAL 3	LUHAL 3	VAJOG 2
	110V OR PROPAC	-	PACHAL	-
ALIMENTATION	V	160-265	80-265	160-265
PUISSANCE ACCORDÉE	VA	1500	1500	1500
ALIMENTATION BATTERIE (PROPAC)		-	OUI	-
NOMBRE D'ÉCLAIRS AVEC PROPAC1 (PLEINE PUISSANCE)		-	310	-
NOMBRE D'ÉCLAIRS AVEC PROPAC2 (PLEINE PUISSANCE)		-	650	-
SUPPRESSION INTERFÉRENCES RADIO		CONFORME À LA NORME CE, DIN IEC 491, VDE 0882		
POIDS	KG	3,9	4,2	4,8
DIMENSIONS	MM	137X137X417	137X137X417	137X137X470

Tolérances des données techniques pour les valeurs mesurées et les composants selon la norme DIN IEC // Sous réserve de modifications techniques